

**Uchwała Nr VII/29/99**  
**Rady Miejskiej w Twardogórze**  
**z dnia 29 stycznia 1999 roku**

w sprawie: uchwalenia planu miejscowego zagospodarowania przestrzennego obejmującego obszar działki nr . 105/3 AM3 we wsi Goszcz, na terenie gminy Twardogóra.

Na podstawie art. 18 ust. 2 pkt 5 Ustawy z dnia 8 marca 1990 r. o Samorządzie Gminnym (t.j. Dz. U. nr 13 z 1996 r. poz. 74 z późniejszymi zmianami) oraz art. 26 Ustawy o zagospodarowaniu przestrzennym (Dz. U. nr 89 z dnia 7 lipca 1994 r., poz. 415 z późniejszymi zmianami) oraz Uchwał Rady Miejskiej w Twardogórze nr XLII/291/97 z dnia 26 września 1997 roku oraz nr XLVIII/330/98 z dnia 27 marca 1998 r.

**Rada Miejska w Twardogórze uchwała co następuje:**

§1.

Uchwala się plan miejscowy zagospodarowania przestrzennego obejmujący obszar działki nr . 105/3 AM3 we wsi Goszcz, na terenie gminy Twardogóra.

§2.

1. Integralną częścią uchwały jest rysunek planu w skali 1:1000
2. Ustalenia planu obowiązują na obszarze objętym na rysunku planu granicą opracowania
3. Poniższe oznaczenia graficzne w rysunku planu są obowiązującymi ustaleniami planu:
  - 1) obowiązujące linie rozgraniczające tereny o różnym przeznaczeniu ,
  - 2) linia rozgraniczająca do likwidacji,
  - 2) wjazdy.

§3.

Warunki zabudowy i zagospodarowania terenów w decyzjach administracyjnych należy określać według zasad ustalonych w stosunku do terenów wyznaczonych liniami rozgraniczającymi.

§4.

Przedmiotem uchwalenia są następujące ustalenia :

1. Przeznaczenie terenu oraz linie rozgraniczające tereny o różnych funkcjach lub różnych zasadach zagospodarowania.
2. Zasady obsługi w zakresie infrastruktury technicznej.
3. Warunki i zasady kształtowania zabudowy oraz urządzenia terenu w tym linie zabudowy
4. Szczególne warunki zagospodarowania wynikające z potrzeb ochrony środowiska przyrodniczego i kulturowego, prawidłowego gospodarowania zasobami przyrody oraz
5. Ochrony gruntów rolnych i leśnych
6. Warunki i warunki ewentualnego podziału na działki.
7. Tymczasowe sposoby zagospodarowania oraz użytkowania terenu.

§5.

Do następujących przeznaczenia terenów:

1. teren oznaczony na rysunku planu symbolem ZC, przeznaczony na cmentarz komunalny.

2. Teren, oznaczony na rysunku planu symbolem UR, przeznacza się na jedną działkę usług rzemieślniczych n.p. kamieniarstwo. Nie dopuszcza się wprowadzania obiektów mieszkalnych ani lokalizacji mieszkań służbowych.
3. Teren, oznaczony na rysunku planu symbolem UH przeznacza się na lokalizację stałych i sezonowych usług handlu.
4. Teren, oznaczony na rysunku planu symbolem Kd przeznacza się na dojazd do cmentarza.
5. Teren, oznaczony na rysunku planu symbolem Kp przeznacza się na parking.

## §6.

### Ustala się zasady zagospodarowania obszaru w zakresie infrastruktury technicznej:

1. W zakresie komunikacji kołowej
  - 1) ustala się dojazd do obszaru od istniejącej drogi gminnej nr 570,
  - 2) wjazd na teren cmentarza odbywa się ciągiem pieszo-jezdnym o szerokości 7.0 m, oznaczonym na rysunku planu symbolem Kd,
  - 2) wydziela się parking, dla pojazdów związanych z użytkowaniem cmentarza, oznaczony na rysunku planu symbolem Kp.
2. W zakresie uzbrojenia terenu
  - 1) woda będzie pobierana z wodociągu wiejskiego,
  - 2) ścieki bytowo-gospodarcze będą gromadzone w zbiorniku bezodpływowym szczelnym i wywożone wozami asenizacyjnymi do oczyszczalni ścieków miasta Twardogóry,
  - 3) wody opadowe będą odprowadzane powierzchniowo do gruntu,
  - 4) zaopatrzenie w energię elektryczną z sieci energetycznej zgodnie z warunkami określonymi przez Zakład Energetyczny.

## §7.

### Ustala się warunki i zasady kształtowania zabudowy oraz urządzenia terenu:

1. Dla terenu, oznaczonego na rysunku planu symbolem ZC
  - 1) główne wejście na teren cmentarza umieszcza się w centralnej części północno-wschodniej granicy działki,
  - 2) ogrodzenie działki cmentarza powinno mieć wysokość nie mniejszą niż 180 cm, dopuszcza się zastosowanie ogrodzenia pełnego, którego udział w ogólnej powierzchni ogrodzenia nie powinien przekraczać 40%
  - 3) ustala się maksymalną wysokość zabudowy na jedną kondygnację naziemną
  - 4) dach obiektu powinien posiadać spadek nie mniejszy niż 30°
  - 5) obiekty małej architektury powinny być wykonane z materiałów o wysokich walorach architektonicznych
  - 6) wprowadza się obowiązek uzgodnienia projektów budowlanych małej architektury, ogrodzeń, kaplicy cmentarnej, domu pogrzebowego z Wojewódzkim Konserwatorem Zabytków
2. Dla terenu, oznaczonego na rysunku planu symbolem UR
  - 1) ustala się maksymalną wysokość zabudowy na jedną kondygnację naziemną,
  - 2) dach obiektu powinien posiadać spadek nie mniejszy niż 30°
  - 3) jako materiały elewacyjne należy stosować - tynk, ceramikę, drewno,
  - 4) co najmniej 15% powierzchni działki musi być przeznaczona na zielenią towarzyszącą,
  - 5) na działce należy przewidzieć miejsca postojowe dla pojazdów związanych z użytkowaniem terenu.
3. Dla terenów, oznaczonych na rysunku planu symbolem UH
  - 1) ustala się maksymalną wysokość zabudowy na jedną kondygnację naziemną,
  - 2) dachy obiektów powinny posiadać spadek nie mniejszy niż 30°

- 3) jako materiały elewacyjne należy stosować - tynk, ceramikę, drewno,
- 4) wprowadza się obowiązek uzgodnienia projektów budowlanych obiektów handlowych i małej architektury z Wojewódzkim Konserwatorem Zabytków,
- 5) linie zabudowy będą ustalane na podstawie przepisów szczególnych i odrębnych.

§8.

Ustala się zasady ochrony środowiska przyrodniczego i kulturowego.

1. Teren sąsiaduje z zabytkowym cmentarzem ewangelickim, który jest wpisany do Rejestru zabytków i jest objęty strefami „AW” i „OW” ochrony konserwatorskiej, stąd zagospodarowanie cmentarza winno być powiązane kompozycyjnie z układem zabytkowym.
2. Projekt budowlany cmentarza podlega uzgodnieniu z PSOZ.
3. Nakazuje się zachowanie istniejących zadrzewień, zgodnie z opinią dendrologiczną.
4. Obszar położony jest w rejonie znanych stanowisk zabytków archeologicznych, stąd prace ziemne muszą być prowadzone pod nadzorem archeologiczno-konserwatorskim Inspekcji Zabytków Archeologicznych PSOZ.
5. Ewentualna uciążliwość obiektów rzemiosła nie może przekraczać granic własności działki.
6. Projekty inwestycji podlegają uzgodnieniu z organami Inspekcji Sanitarnej.

§9.

Do czasu realizacji inwestycji przewiduje się dotychczasowy sposób użytkowania terenów.

§10.

Tracą moc ustalenia planu zagospodarowania przestrzennego gminy Twardogóra zatwierdzonego Uchwałą Gminnej Rady Narodowej nr XXI/59/83 z dnia 17 lutego 1983 roku, w zakresie objętym niniejszą uchwałą.

§11.

Ustala się stawkę procentową służącą naliczeniu opłaty, o której mowa w art.36 ust.3 ustawy o zagospodarowaniu przestrzennym (Dz.U.Nr 89 poz.415) w wysokości 0%.

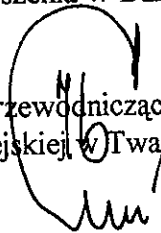
§12.

Wykonanie niniejszej uchwały powierza się Zarządowi Miasta i Gminy Twardogóra.

§13.

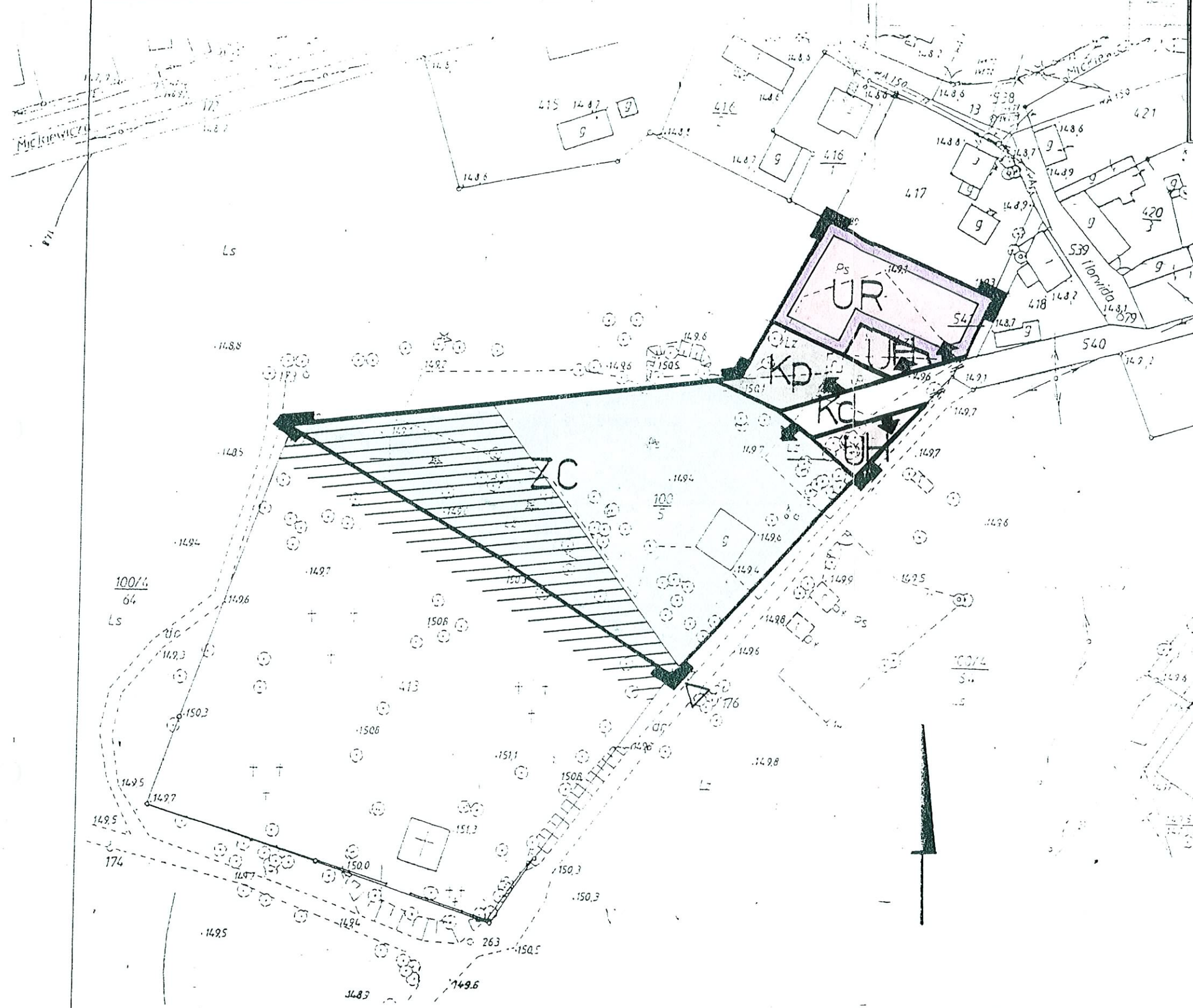
Uchwała wchodzi w życie po upływie 14 dni od dnia jej ogłoszenia w Dzienniku Urzędowym Województwa.

Przewodniczący  
Rady Miejskiej w Twardogórze

  
Jan Dzugaj



**RYSUNEK MIEJSCOWEGO PLANU  
ZAGOSPODAROWANIA PRZESTRZENNEGO NA  
TERENIE GMINY TWARDOGÓRA, OBREB GOSZCZ,  
DZIAŁKA NR EWD 100/5 AM3  
ZAŁĄCZNIK NR 1 DO UCHWAŁY RADY MIEJSKIEJ  
NR VIII/29/99.....Z DNIA 29.stycznia.1999**



■ ■ ■ GRANICE TERENU OBJĘTEGO PLANEM

1cm:10m

**LEGENDA**

	LINE ROZGRANICZAJĄCE OBOWIAZUJĄCE
	LINE ROZGRANICZAJĄCE DO LIKWIDACJI
	WJAZD
<b>SYMBOL</b>	<b>PRZEZNACZENIE TERENU</b>
ZC	TEREN CMENTARZA
UH	USŁUGI HANDLU
UR	USŁUGI RZEMIOSŁA
Kd	ULICA DOJAZDOWA
Kp	PARKING

TEREN OBJĘTY DECYZJĄ O WARTKACH ZABUDOWY I ZAGOSPODAROWANIA TERENU NR 92/98 DI A INWESTYCJI POLEGAJĄCEJ NA ZAŁOŻENIU CMENTARZA KOMUNALNEGO WE WSI GOSZCZ NA DZIAŁKACH 412 I CZĘŚĆ DZIAŁKI 100/5

GŁÓWNE WEJŚCIE NA CMENTARZ WG WYŻE WYMENIONEJ DECYZJI

NINIEJSZA MAPA W PASIE OZNAČONYM PRZERZYWANIA UNIA MOZE SŁUZYĆ DO OPRACOWANIA PROJEKTÓW TECHNICZNYCH UZGADNIANYCH PRZEZ ZUP

**REPRODUKCJE WYKONANO**  
Wojewódzki Ośrodek Dokumentacji  
Geodezyjnej i Kartograficznej  
ODDZIAŁ TERENOWY W OLESNICY  
Nr reprodukcji .....  
data 08. 4. 99

WOJEWÓDZKI ZAKŁAD KATASTRALNY  
we Wrocławiu  
ODDZIAŁ TERENOWY W OLESNICY  
56-400 Olesnica, ul. Słowackiego 10  
Tel./fax (071) 314-23-04

Nie wykazuje się inwentur w terenie innych  
nie wykazanych na niniejszej mapie urządzeń  
podziemnych które nie były zgłoszone do in-  
wentaryzacji lub o których brak jest informacji  
w instrukcjach technicznych

Gmina : Twardogóra  
Obwód : Goszcz  
województwo wrocławskie

MAPA DO CELÓW PROJEKTOWYCH  
SKALA 1:1000

Wykonano w Wojewódzkim Zakładzie Katastralnym we Wrocławiu  
Oddział Terenowy w Olesnicy  
na podstawie mapy zasadniczej  
Nr sekcji 453.212.201,202,203

Wojewódzki Zakład Katastralny  
we Wrocławiu  
Oddział Terenowy w Olesnicy

Sporządził: E. BERKA  
Obwód dnia 29.01.1999

aktualizacja mapy wykonana została przez:  
**D.G.D.S. c.**  
BIURO USŁUG GEODEZYJNO-KARTOGRAFICZNYCH  
Aldona Domagala, Zbigniew Domagala, Zbigniew Gęsiar  
56-400 OLESNICA, ul. 11 Listopada 2A, tel: (071) 398-28-71, 398-48-63  
P- 931520581-92700000  
58-2 381-93203  
NIP 911-000-78-84  
02 101/98  
KERG 1950 - 9/98