

Dz. Urzęd. Woj. Wrocl.
z roku 1997. Nr 19 poz 141
z 20. XI 1997

UCHWAŁA Nr XLI/274/97
Rady Miejskiej w Twardogórze
z dnia 29 sierpnia 1997 roku.

w sprawie: uchwalenia planu miejscowego zagospodarowania przestrzennego na terenie gminy Twardogóra

Na podstawie art. 18 ust. 2 pkt 5 Ustawy z dnia 8 marca 1990 r. o Samorządzie Terytorialnym (t.j. Dz. U. nr 13 z 1996 r. poz. 94) z późniejszymi zmianami oraz art. 26 Ustawy o zagospodarowaniu przestrzennym (Dz. U. nr 89 z dnia 7 lipca 1994 r., poz. 415 z późniejszymi zmianami)

Rada Miejska w Twardogórze uchwała co następuje:

ROZDZIAŁ I
PRZEPISY OGÓLNE

§1.

Uchwała się plan miejscowy zagospodarowania przestrzennego obejmujący obszar działki nr ew. 62/11 i 62/12 we wsi Sosnówka na terenie gminy Twardogóra.

§2.

1. Integralną częścią uchwały jest rysunek planu w skali 1:1000
2. Ustalenia planu obowiązują na obszarze, objętym na rysunku planu granicą opracowania
3. Poniższe oznaczenia graficzne w rysunku planu są obowiązującymi ustaleniami planu:
 - 1) następujące rodzaje linii rozgraniczających tereny o różnym przeznaczeniu lub o różnych zasadach zagospodarowania,
 - a) linie obowiązujące,
 - b) linie z możliwością nieznacznego przesunięcia,
 - c) linie istniejące do likwidacji.
 - 2) oznaczenie nieprzekraczalnej linii zabudowy,

§3.

Warunki zabudowy i zagospodarowania terenów w decyzjach administracyjnych należy określać według zasad ustalonych w stosunku do terenów wyznaczonych liniami rozgraniczającymi.

46/

§4.

Ilekcioć w dalszych przepisach niniejszej uchwały jest mowa o:

1. Obszarze - należy przez to rozumieć część gminy wydzieloną granicami opracowania na rysunku planu,
2. Terenie - należy przez to rozumieć część obszaru wydzieloną na rysunku planu liniami rozgraniczającymi i oznaczoną odpowiednimi symbolami funkcji,
3. Planie - należy przez to rozumieć ustalenia planu, o których mowa w §1 uchwały, o ile z treści przepisu nie wynika inaczej,
4. Uchwale - należy przez to rozumieć niniejszą Uchwałę Rady Miasta i Gminy, o ile z treści przepisu nie wynika inaczej,
5. Przepisach szczególnych i odrębnych - należy przez to rozumieć przepisy ustaw wraz z aktami wykonawczymi oraz ograniczenia w dysponowaniu terenem, wynikające z prawomocnych decyzji administracyjnych (art.104 Kodeksu Postępowania Administracyjnego)

ROZDZIAŁ 2 USTALENIA SZCZEGÓŁOWE

§5.

Ustala się przeznaczenie obszaru działek nr ew.62/11 i 62/12 o powierzchni 0.53 ha

1. Podstawowym przeznaczeniem obszaru jest zabudowa mieszkaniowa jednorodzinna, wolnostojąca, oznaczona na rysunku planu symbolem MN. Wyznacza się dwie działki budowlane
2. Teren przyległy do dróg nr ew. 142 i 142/1 o szerokości 4.0 m, oznaczony na rysunku planu symbolem KD przeznacza się na poszerzenie dróg
3. Teren wymieniony w punkcie 2. pozostawia się w tymczasowym użytkowaniu rolniczym
4. Pozostałą część obszaru przeznacza się na użytki rolne, oznaczone na rysunku planu symbolem R - użytkowane jako rola, ogród.

§6.

Ustala się zasady zagospodarowania obszaru:

1. W zakresie komunikacji kołowej
 - 1) ustala się dojazd do obszaru od obu istniejących dróg gminnych, o projektowanych parametrach drogi gospodarczej - szerokość jezdni 5.0-6.9 m, pas w liniach rozgraniczających 12.0 m - przyjętych zgodnie z planem zagospodarowania przestrzennego Gminy Twardogóra zatwierdzonego Uchwałą Gminnej Rady Narodowej nr XXI/59/83 z dnia 17.02.1983 r.
12 m.
 - 2) nakazuje się umieszczenie miejsc postojowych dla pojazdów związanych z użytkowaniem terenów na działkach Inwestorów.

2. W zakresie uzbrojenia terenów
 - 1) woda do celów pitno-gospodarczych będzie pobierana z wodociągu miejskiego Twardogóry
 - 2) woda do celów przeciwpożarowych będzie pobierana z wodociągu miejskiego lub odległego o ok. 300 m stawu rybnego lub oczka wodnego na terenie działki
 - 2) ścieki bytowo-gospodarcze będą gromadzone w zbiornikach bezodpływowych szczelnych i wywożone wozami asenizacyjnymi do oczyszczalni ścieków miasta Twardogóra bądź oczyszczane indywidualnie w oczyszczalni mechaniczno-biologicznej ze sztucznym złożem filtracyjnym na terenie działki budowlanej. Sposób odprowadzania ścieków wymaga akceptacji stosownych instytucji.
 - 3) wody opadowe będą odprowadzane powierzchniowo do gruntu.
 - 4) zaopatrzenie w energię elektryczną z sieci energetycznej zgodnie z warunkami określonymi przez Zakład Energetyczny.
3. W zakresie ochrony środowiska przyrodniczego
 - 1) wprowadza się zakaz wprowadzania ścieków do gruntu, zanieczyszczania terenu olejami i ich pochodnymi i stosowania środków chemicznej ochrony roślin chwastobójczych i owadobójczych należących do I i II klasy trucizn.
4. W zakresie ochrony środowiska kulturowego
 - 1) Obszar położony jest w rejonie znanych stanowisk zabytków archeologicznych. W związku z tym w czasie robót ziemnych może dojść do odkrycia nieruchomych lub ruchomych zabytków archeologicznych.
 - 2) Prace ziemne muszą być bezwzględnie prowadzone pod nadzorem archeologiczno-konserwatorskim Inspekcji Zabytków Archeologicznych PSOZ, a w przypadku wystąpienia zabytków i obiektów archeologicznych zostaną podjęte ratownicze badania wykopaliskowe.
 - 3) Wszelkie odkryte w trakcie prac ziemnych przedmioty zabytkowe, obiekty nieruchome oraz nawarstwienia kulturowe podlegają ochronie prawnej w myśl przepisów szczególnych i odrębnych.
 - 4) Na podstawie przepisów szczególnych i odrębnych Inwestor finansuje ratownicze badania archeologiczne.
 - 5) Inwestor zobowiązany jest do powiadomienia PSOZ-Inspekcji Zabytków Archeologicznych o terminie rozpoczęcia i zakończenia prac ziemnych z siedmiodniowym wyprzedzeniem celem zorganizowania nadzoru archeologiczno-konserwatorskiego.
5. W zakresie wymagań ładu przestrzennego.
 - 1) ustala się nieprzekraczalną od linię zabudowy w odległości 14 m liczoną od istniejących krawędzi dróg nr ew. 142 i 142/1.
 - 2) maksymalna wysokość zabudowy wynosi 1.0 kondygnację, ściana budynku nie może mieć więcej niż 4.50 m, liczone od podstawy ściany do okapu dachu.
 - 3) dachy budynków mieszkalnych powinny być spadziste, o nachyleniu od 40 do 50°.

6. Inne ustalenia

Dopuszcza się na terenach zarówno mieszkaniowym jak i rolnym, wykonanie zbiornika wodnego, spełniającego wymogi przepisów szczególnych i odrębnych.

46/

ROZDZIAŁ 3 PRZEPISY KOŃCOWE.

§7

Tracą moc ustalenia planu zagospodarowania przestrzennego gminy Twardogóra zatwierdzonego Uchwałą Gminnej Rady Narodowej nr XXI/59/83 z dnia 17. 02. 1983. w zakresie objętym niniejszą uchwałą.

§8

Ustala się stawkę procentową służącą naliczeniu opłaty, o której mowa w art.36 ust.3 ustawy o zagospodarowaniu przestrzennym (Dz.U.Nr 89 poz.415) w wysokości 30% do zastosowania w razie zbycia przez właściciela nieruchomości objętej niniejszym planem, w terminie 5 lat od dnia jego obowiązywania.

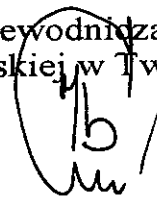
§9

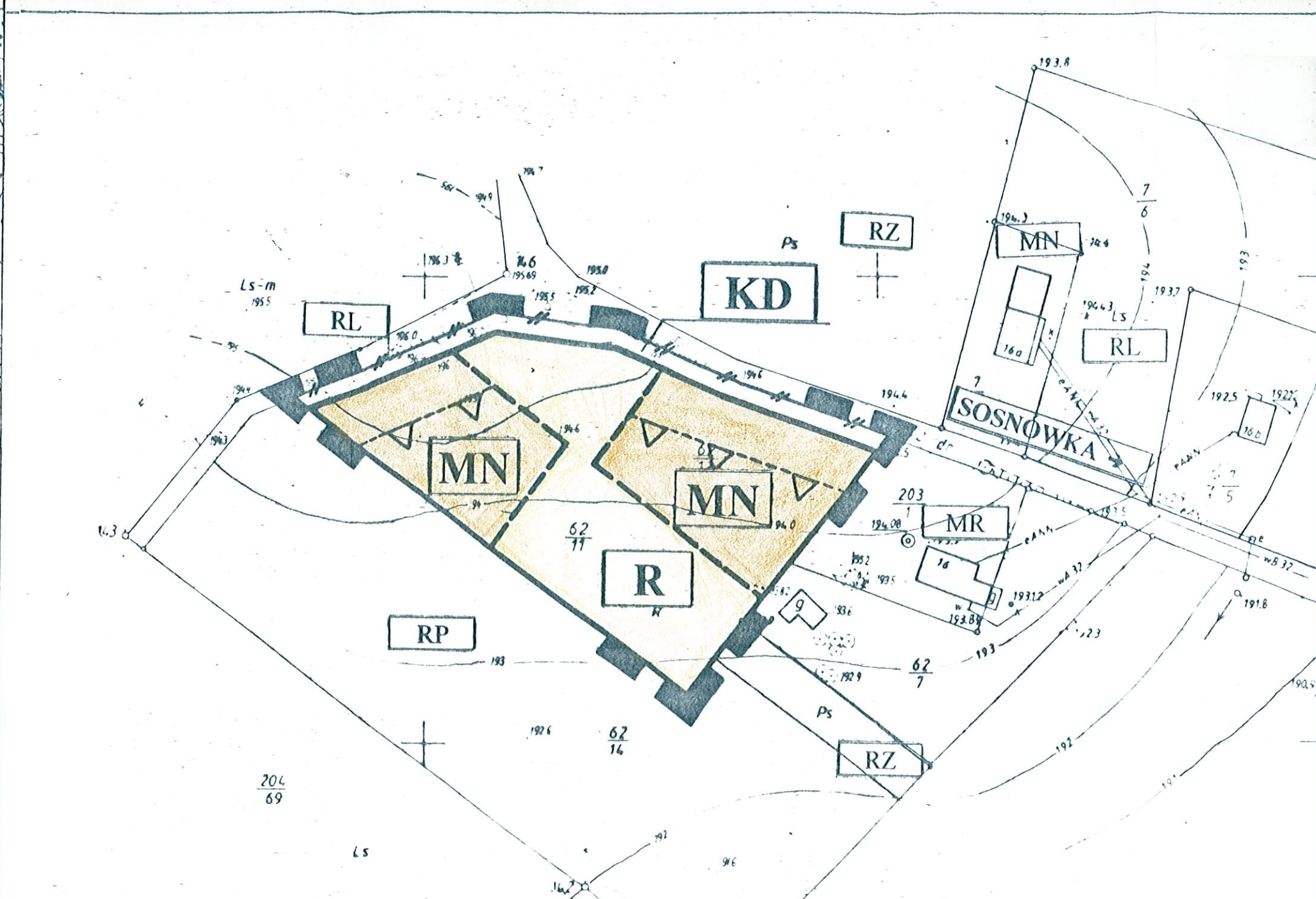
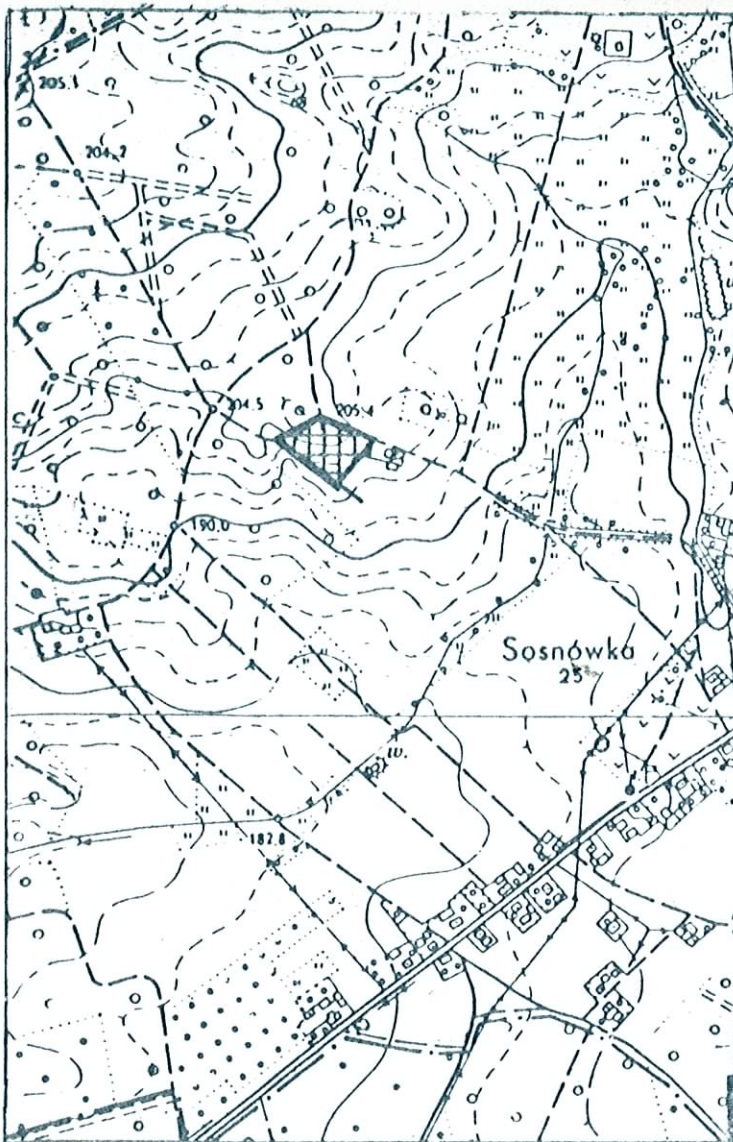
Wykonanie niniejszej uchwały powierza się Zarządowi Miasta i Gminy Twardogóra.

§10

Uchwała wchodzi w życie po upływie 14 dni od dnia jej ogłoszenia w Dzienniku Urzędowym Województwa Wrocławskiego.

Przewodniczący
Rady Miejskiej w Twardogórze


Jan Dzugaj



ORIENTACJA SKALA 1:10000

ZAGOSPODAROWANIE TERENÓW SĄSIEDNICH

MN	ZABUDOWA MIESZKANIOWA
MR	ZABUDOWA ZAGRODOWA
RP	UŻYTKI ROLNE, POLA
RZ	UŻYTKI ZIELONE
RL	LAS

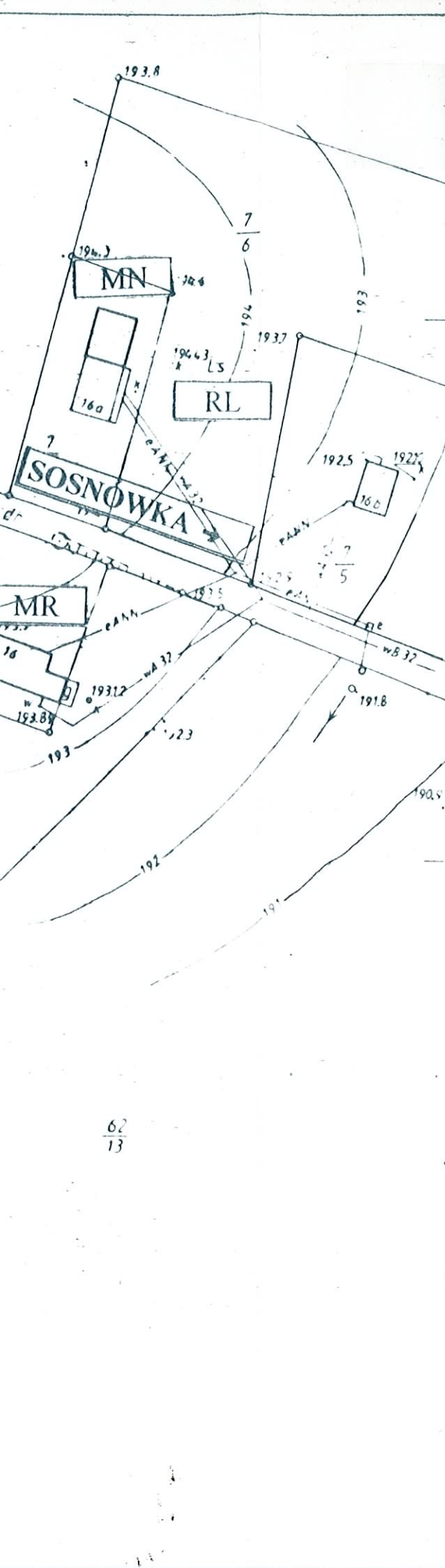
Mb

1360/96
 +453.232.093
 06.11.96
 BERA

Miasto Sosnowiec, ul. ...
 Projekt ...
 2259/96
 06.11.96
 BERA

LEC
 UST
 GRA
 PLA

SYM
 MN
 R
 KD



**RYSUNEK PLANU MIEJSCOWEGO
 ZAGOSPODAROWANIA
 PRZESTRZENNEGO NA TERENIE
 GMINY TWARDOGÓRA,
 SOSNÓWKA, DZIAŁKI
 NR EWID. 62/11, 62/12
 ZAŁĄCZNIK GRAFICZNY DO
 UCHWAŁY
 NR XLI/274/97 RADY MIEJSKIEJ
 W TWARDOGÓRZE
 Z DNIA 29 SIERPNI 1997 ROKU**

LEGENDA

USTALENIA DLA TERENÓW POŁOŻONYCH W GRANICACH OPRACOWANIA MIEJSCOWEGO PLANU ZAGOSPODAROWANIA PRZESTRZENNEGO

	GRANICA OPRACOWANIA
	OBOWIĄZUJĄCA LINIA ROZGRANICZAJĄCA
	LINIA ROZGRANICZAJĄCA UMOŻLIWIAJĄCA NIEZNACZNE PRZESUNIĘCIA
	LINIA ROZGRANICZAJĄCA DO LIKWIDACJI
	NIEPRZEKRACZALNA LINIA ZABUDOWY

SYMBOL	PRZEZNACZENIE TERENU
MN	TEREN ZABUDOWY MIESZKANIOWEJ
R	UŻYTKI ROLNE, OGRODY
KD	DROGA DOJAZDOWA

	51 - 676 WROCLAW, UL.OKRZEI 28/3, tel. (0-71) 48 16 72	
	główny projektant	
	mgr inż. arch. A. Proczkowska	
mgr inż. arch. K. Grochowska		
	mgr inż. Z. Szparadowski	