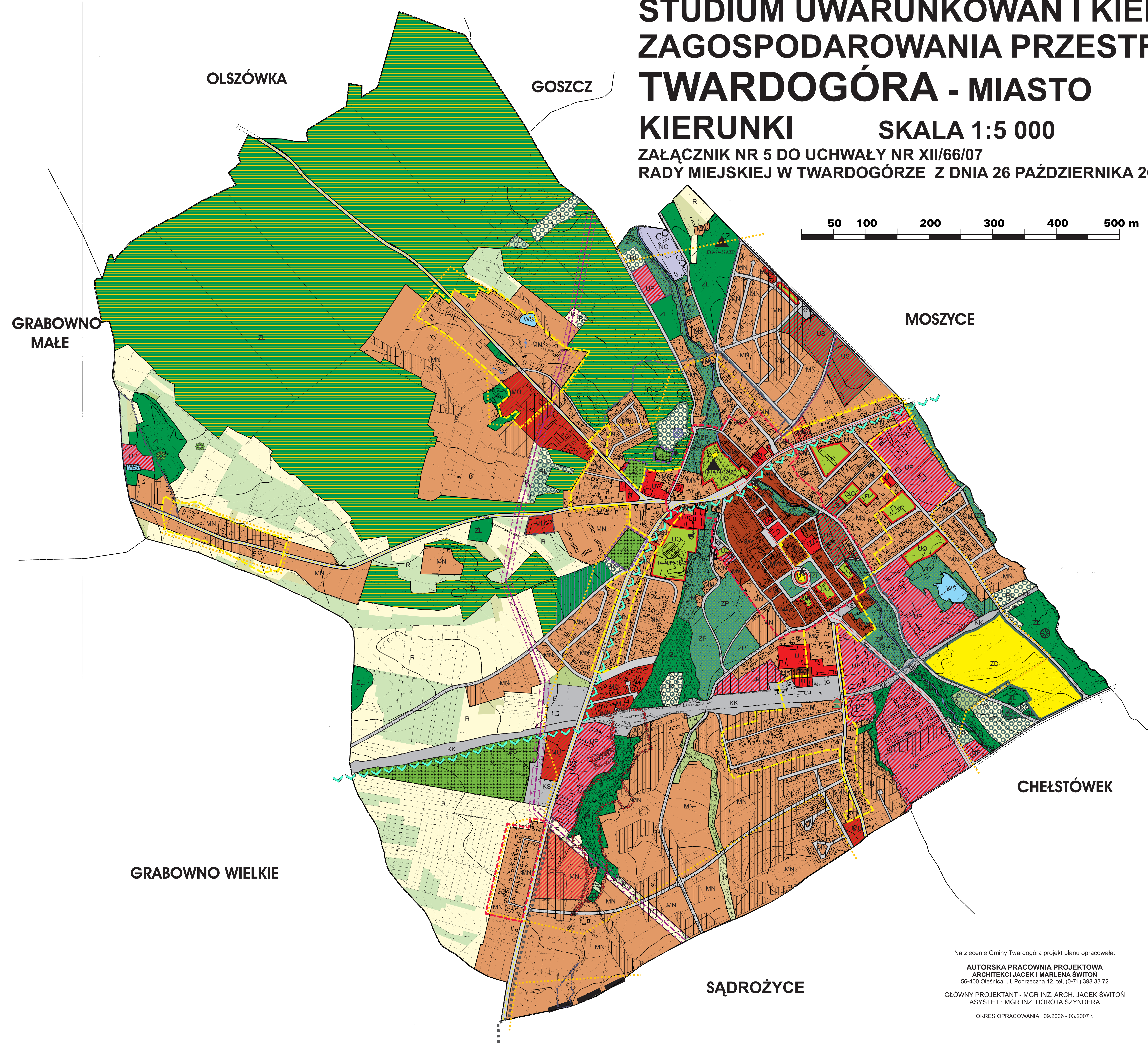


STUDIUM UWARUNKOWAŃ I KIERUNKÓW ZAGOSPODAROWANIA PRZESTRZENNEGO GMINY TWARDOGÓRA - MIASTO KIERUNKI

SKALA 1:5 000

ZAŁĄCZNIK NR 5 DO UCHWAŁY NR XII/66/07
RADY MIEJSKIEJ W TWARDOGÓRZE Z DNIA 26 PAŹDZIERNIKA 2007 r.



- OZNACZENIA OGÓLNE**
- GRANICE OBREBÓW
 - LINIE ROZGRANICZAJĄCE TERENY O RÓŻNYM SPOSOBIE ZAGOSPODAROWANIA
 - TERENY OBJĘTE OBOWIĄZUJĄCYMI PLANAMI MIEJSCOWYMI
 - TERENY OBJĘTE PLANAMI MIEJSCOWYMI W TRAKCIE OPRACOWANIA
- KIERUNKI KSZTAŁTOWANIA STRUKTURY PRZESTRZENNEJ I ZAGOSPODAROWANIA TERENÓW**
- TERENY ZABUDOWY MIESZKANIOWEJ O NISKIEJ INTENSYWNOSCI
 - TERENY ZABUDOWY MIESZKANIOWEJ O ŚREDNIEJ INTENSYWNOSCI
 - TERENY ZABUDOWY MIESZKANIOWEJ O NISKIEJ INTENSYWNOSCI Z USŁUGAMI I DROBNĄ WYTWÓRCZOŚCIĄ
 - TERENY ZABUDOWY MIESZKANIOWEJ O ŚREDNIEJ INTENSYWNOSCI Z USŁUGAMI I DROBNĄ WYTWÓRCZOŚCIĄ
 - TERENY USŁUG OŚWIATY
 - TERENY USŁUG ZDROWIA
 - TERENY USŁUG KULTURY
 - TERENY USŁUG SPORTU I REKREACJI
 - TERENY USŁUG KOMERCYJNYCH
 - TERENY PRODUKCJI, SKŁADÓW I AKTYWNOŚCI GOSPODARCEJ
 - TERENY ZIELENI PARKOWEJ
 - TERENY ZIELENI CMENTARNEJ
 - TERENY ZIELENI OGRODKÓW DZIAŁKOWYCH
 - TERENY PREFEROWANE DO ZALESIENIA
 - OBSZARY WYMAGAJĄCE ZMIANY GRUNTÓW ROLNYCH NA CELE NIEROLNICZE
- KIERUNKI KSZTAŁTOWANIA ROLNICZEJ I LEŚNEJ PRZESTRZENI PRODUKCYJNEJ**
- ROLNICZA PRZESTRZEŃ PRODUKCYJNA (W TYM, POLA/ŁĄKI/PASTWISKA/SADY/GRUNTY ZADRZEWIONE I ZAKRZEWIONE)
 - POLA
 - ŁĄKI
 - PASTWISKA
 - SADY
 - GRUNTY ZADRZEWIONE I ZAKRZEWIONE
- ZL** TERENY LASÓW
- ZASOBY ŚRODOWISKA PRZYRODNICZEGO I JEGO OCHRONA**
- GRANICE PROPONOWANYCH UŻYTKÓW EKOLOGICZNYCH
 - PROJEKTOWANY OBSZAR CHRONIONEGO KRAJOBRAZU "WZGÓRZA TRZEBNICKIE"
 - DRZEWA O CECHACH POMNIKOWYCH
 - STANOWISKA ROŚLIN CHRONIONYCH
 - STANOWISKA SSAKÓW CHRONIONYCH
 - OBSZARY GLEB CHRONIONYCH POCHODZENIA ORGANICZNEGO
 - OBSZARY LASÓW GLEBOCHRONNYCH
 - WODY PŁYNĄCE
 - WODY STOJĄCE
 - WYROBISKA AKTUALNEJ EKSPLOATACJI SUROWCÓW MINERALNYCH
 - WYROBISKA POEKSPLOATACYJNE SUROWCÓW MINERALNYCH
 - UDOKUMENTOWANE ŻŁOŻA KOPALIN
- OCHRONA DZIEDZICTWA KULTUROWEGO I ZABYTKÓW**
- STREFA "A" ŚCISLEJ OCHRONY KONSERWATORSKIEJ - RÓWNOZNACZNA ZE ŚCISŁĄ STREFĄ DLA ZABYTKÓW ARCHEOLOGICZNYCH
 - STREFA "B" OCHRONY KONSERWATORSKIEJ
 - STREFA "K" OCHRONY KRAJOBRAZU KULTUROWEGO
 - STREFA "W" OCHRONY RELIKTÓW ARCHEOLOGICZNYCH
 - STREFA "E" OCHRONY EKSPOZYCJI
 - STREFA "OW" OBSERWACJI ARCHEOLOGICZNEJ
 - TERENY ZIELONE DO ZACHOWANIA
 - BUDYNKI ZNAJDUJĄCE SIĘ W REJESTRZE ZABYTKÓW
 - STANOWISKA ARCHEOLOGICZNE O OKREŚLONEJ POWIERZCHNI
 - STANOWISKA ARCHEOLOGICZNE O POW. DO 0,5 HA
 - ŚLADY OSADNICZWA O POW. DO 1 ARA
 - STANOWISKA ARCHEOLOGICZNE ARCHIWALNE ZWERYFIKOWANE
 - DOMINANTY ARCHITEKTONICZNE
- KIERUNKI KSZTAŁTOWANIA SYSTEMÓW INFRASTRUKTURY TECHNICZNEJ**
- DROGI WOJEWÓDZKIE/KLASA TECHNICZNA
 - DROGI POWIATOWE/KLASA TECHNICZNA
 - DROGI GMINNE
 - TERENY LINII KOLEJOWYCH - TERENY ZAMKNIĘTE
 - OCZYSZCZALNIA SCIEKÓW
 - TERENY OBSŁUGI KOMUNIKACJI
 - ELEKTROENERGETYKA
 - PLANOWANE SZLAKI ROWEROWE
 - LINIA ELEKTROENERGETYCZNA 110KV WRAZ ZE STREFĄ OCHRONNĄ
 - REZERWA POD OBWODNICĘ

Na zlecenie Gminy Twardogóra projekt planu opracowała:
**AUTORSKA PRACOWNIA PROJEKTOWA
ARCHITEKCI JACEK I MARLENA ŚWIŃCÓN**
56-400 Oleśnica, ul. Poprzeczna 12, tel. (0-71) 398 33 72
GŁÓWNY PROJEKTANT - MGR INŻ. JACEK ŚWIŃCÓN
ASYSTENT : MGR INŻ. DOROTA SZYNDERA
OKRES OPRACOWANIA 09.2006 - 03.2007 r.

GRABOWNO
MAŁE

OLSZÓWKA

GOSZCZ

MOSZYCE

CHEŁSTÓWEK

GRABOWNO WIELKIE

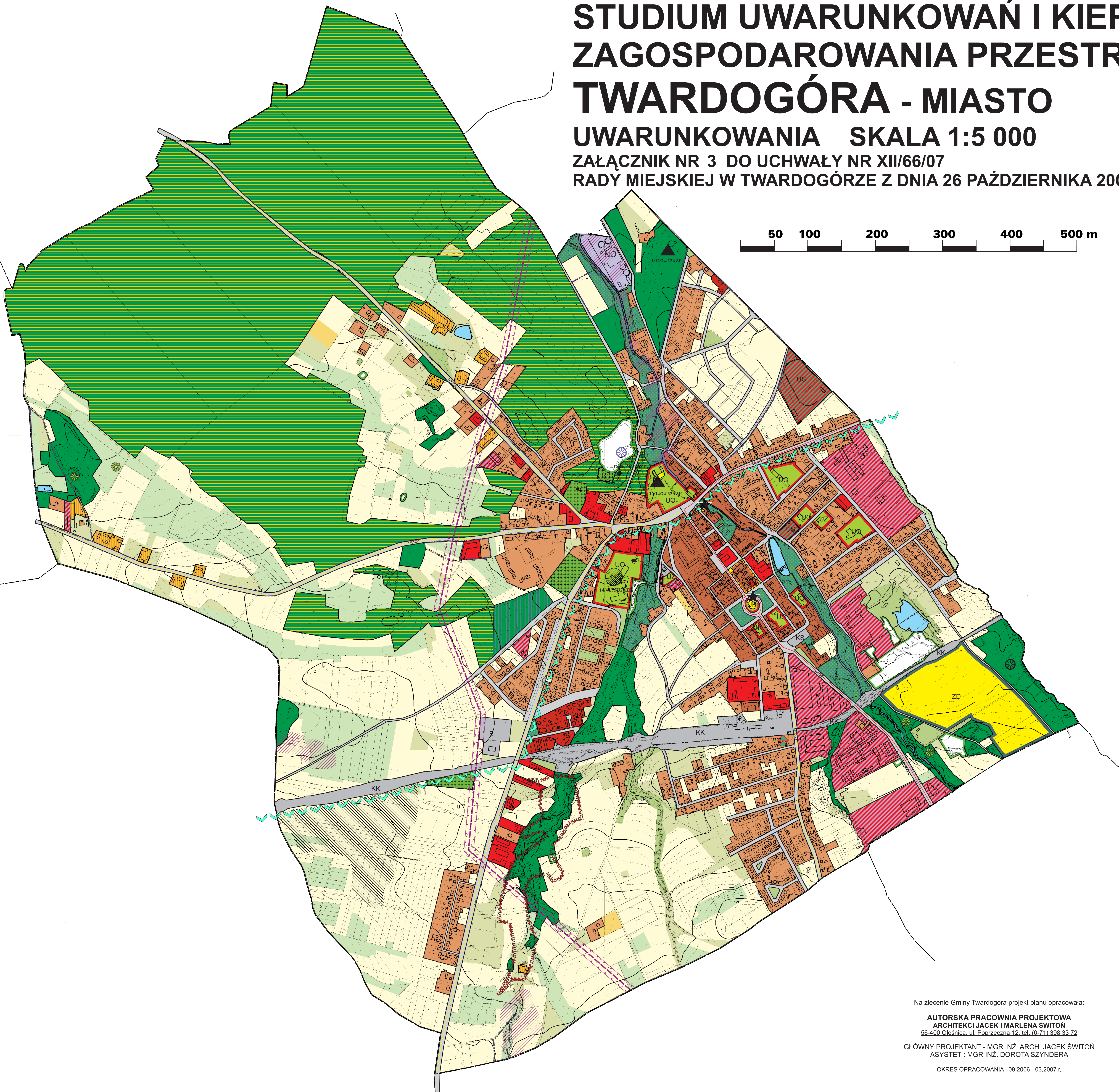
SĄDROŻYCE

STUDIUM UWARUNKOWAŃ I KIERUNKÓW ZAGOSPODAROWANIA PRZESTRZENNEGO GMINY TWARDOGÓRA - MIASTO

UWARUNKOWANIA SKALA 1:5 000

ZAŁĄCZNIK NR 3 DO UCHWAŁY NR XII/66/07

RADY MIEJSKIEJ W TWARDOGÓRZE Z DNIA 26 PAŹDZIERNIKA 2007 r.



OZNACZENIA OGÓLNE

- GRANICE OBREBÓW
- LINIE ROZGRANICZAJĄCE TERENY O RÓŻNYM SPOSOBIE ZAGOSPODAROWANIA
- TERENY OBJĘTE OBOWIĄZUJĄCYMI PLANAMI MIEJSCOWYMI
- TERENY OBJĘTE PLANAMI MIEJSCOWYMI W TRAKCIE OPRACOWANIA

DOTYCHCZASOWY SPOSOB UŻYTKOWANIA I ZAGOSPODAROWANIA TERENÓW

- TERENY ZABUDOWY ZAGRODOWEJ
- TERENY ZABUDOWY MIESZKANIOWEJ JEDNORDZINNEJ
- TERENY ZABUDOWY MIESZKANIOWEJ WIELORODZINNEJ
- TERENY ZABUDOWY MIESZKANIOWO - USŁUGOWEJ
- TERENY USŁUG KOMERCYJNYCH
- TERENY AKTYWNOŚCI GOSPODARCZEJ
- TERENY USŁUG OŚWIATY
- TERENY USŁUG SPORTU
- TERENY USŁUG KULTURY
- TERENY USŁUG ZDROWIA
- TERENY ZIELENI PARKOWEJ
- TERENY ZIELENI CMENTARNEJ
- NIEUŻYTKI
- TEREN ZIELENI OGRÓDKÓW DZIAŁKOWYCH
- ROLNICZA PRZESTRZEŃ PRODUKCYJNA (W TYM, POLA/ŁĄKI/PASTWISKA/SADY/GRUNTY ZADRZEWIONE I ZAKRZEWIONE)
- POLA
- ŁĄKI
- PASTWISKA
- SADY
- GRUNTY ZADRZEWIONE I ZAKRZEWIONE

KOMUNIKACJA I INFRASTRUKTURA TECHNICZNA

- DROGI WOJEWÓDZKIE/KLASA TECHNICZNA
- DROGI POWIATOWE/KLASA TECHNICZNA
- DROGI GMINNE
- TERENY LINII KOLEJOWYCH - TERENY ZAMKNIĘTE
- TERENY OBSŁUGI KOMUNIKACJI
- ELEKTROENERGETYKA
- OCZYSZCZALNIA ŚCIEKÓW
- LINIA ELEKTROENERGETYCZNA 110KV

ZASOBY ŚRODOWISKA PRZYRODNICZEGO W TYM OBJĘTE OCHRONĄ PRAWNĄ

- PROJEKTOWANY OBSZAR CHRONIONEGO KRAJOBRAZU "WZGÓRZA TRZEBNICKIE"
- STANOWISKA ROŚLIN CHRONIONYCH
- STANOWISKA PTAKÓW CHRONIONYCH
- STANOWISKA SSAKÓW CHRONIONYCH
- OBSZARY LASÓW GLEBOCHRONNYCH
- OBSZARY LASÓW CHRONIONYCH CZASOWO - NIEPRZYDATNE DLA ŚRODOWISKA
- GLEBY NAJLEPSZE DLA PRODUKCJI ROLNICZEJ
- TERENY FIZJOGRAFICZNIE NIEKORZYSTNE DLA BUDOWNICTWA
- WYROBISKA AKTUALNEJ EKSPLOATACJI SUROWCÓW MINERALNYCH
- WYROBISKA POEKSPLOATACYJNE SUROWCÓW MINERALNYCH
- UDOKUMENTOWANE ZŁOŻA KOPALIN
- GRANICE PROPONOWANYCH UŻYTKÓW EKOLOGICZNYCH
- OKAZAŁE DRZEWA O CECHACH POMNIKOWYCH
- WODY PŁYNĄCE
- WODY STOJĄCE

STAN ŚRODOWISKA KULTUROWEGO

- STANOWISKA ARCHEOLOGICZNE O OKREŚLONEJ POWIERZCHNI
- STANOWISKA ARCHEOLOGICZNE O POW. DO 0.5 HA
- ŚLADY OSADNICTWA O POW. DO 1 ARA
- STANOWISKA ARCHEOLOGICZNE ARCHIWALNE ZWERYFIKOWANE
- TERENY ZIEŁONE DO ZACHOWANIA
- DOMINANTY ARCHITEKTONICZNE
- BUDYNKI ZNAJDUJĄCE SIĘ W REJESTRZE ZABYTKÓW

Na zlecenie Gminy Twardogóra projekt planu opracowała:

**AUTORSKA PRACOWNIA PROJEKTOWA
ARCHITEKCI JACEK I MARLENA ŚWITOŃ**
56-400 Oleśnica, ul. Poprzeczna 12, tel. (0-71) 398 33 72

GLÓWNY PROJEKTANT - MGR INŻ. ARCH. JACEK ŚWITOŃ
ASYSTENT : MGR INŻ. DOROTA SZYNDERA

OKRES OPRACOWANIA 09.2006 - 03.2007 r.