

# Reforma systemu oświaty

„Celem planowanej reformy jest:

– uratowanie potencjału polskiej edukacji (szkoły, budynki, nauczyciele, doświadczenie, centra lokalnej kultury),

– ponowne wprowadzenie cykliczności etapów szkolnych przez: wzmocnienie edukacji wczesnoszkolnej, przywrócenie czteroletniego liceum ogólnokształcącego,

– dokonanie zmian programowych, tak aby stworzyć system oświatowy na miarę XXI wieku: treści podstawy programowej ułożone spiralnie, powrót do idei liceum ogólnokształcącego ....,

- przywrócenie systemu nauczania przedmiotowego przy rezygnacji z przedmiotów zintegrowanych, zastąpienie idei integracji przedmiotowej korelacją przedmiotową...”

Minister Edukacji Narodowej – Anna Zalewska

# OBWODY SZKÓŁ GMINY TWARDOGÓRA



# OBWÓD SZKOŁY PODSTAWOWEJ NR 1



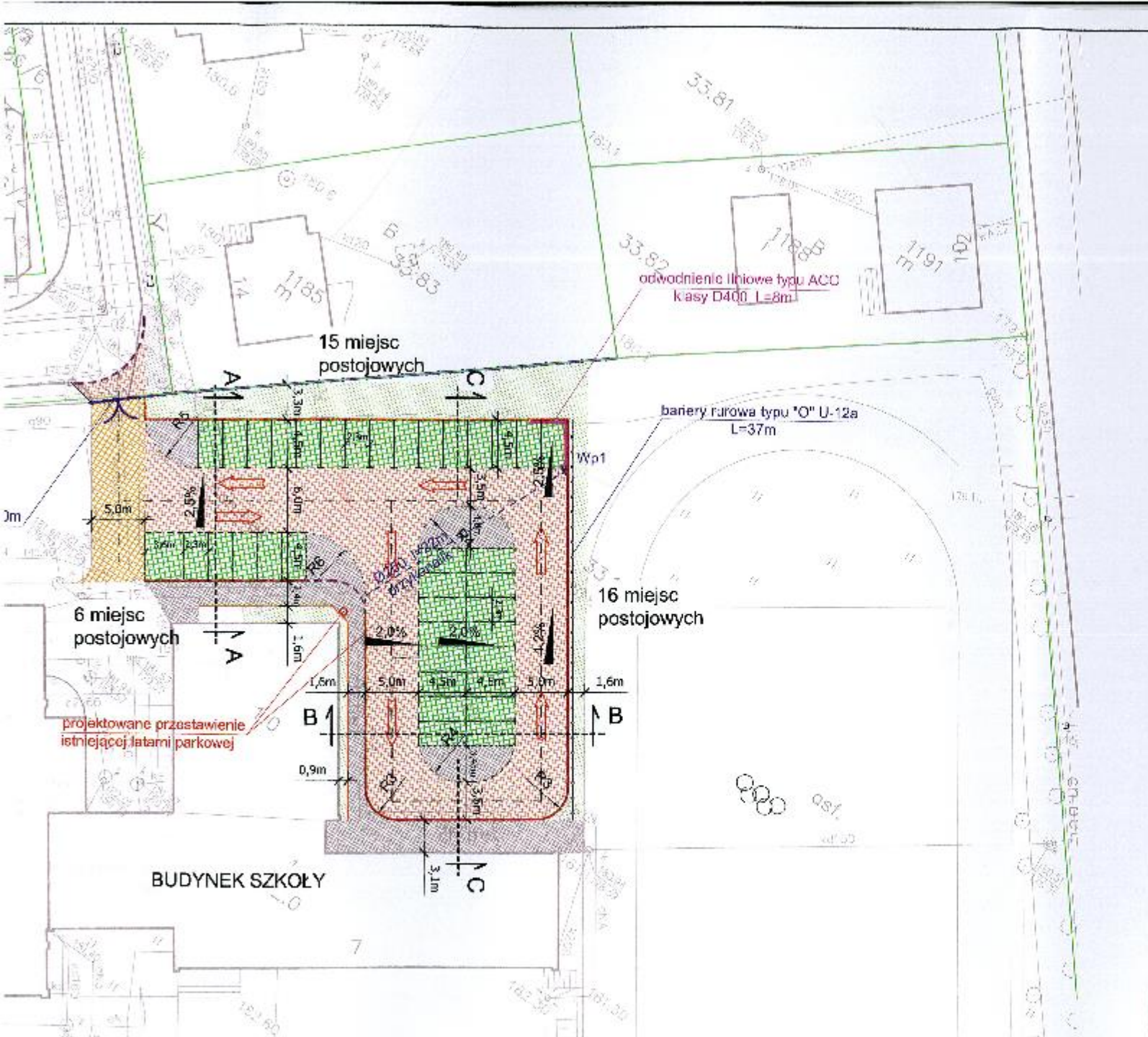










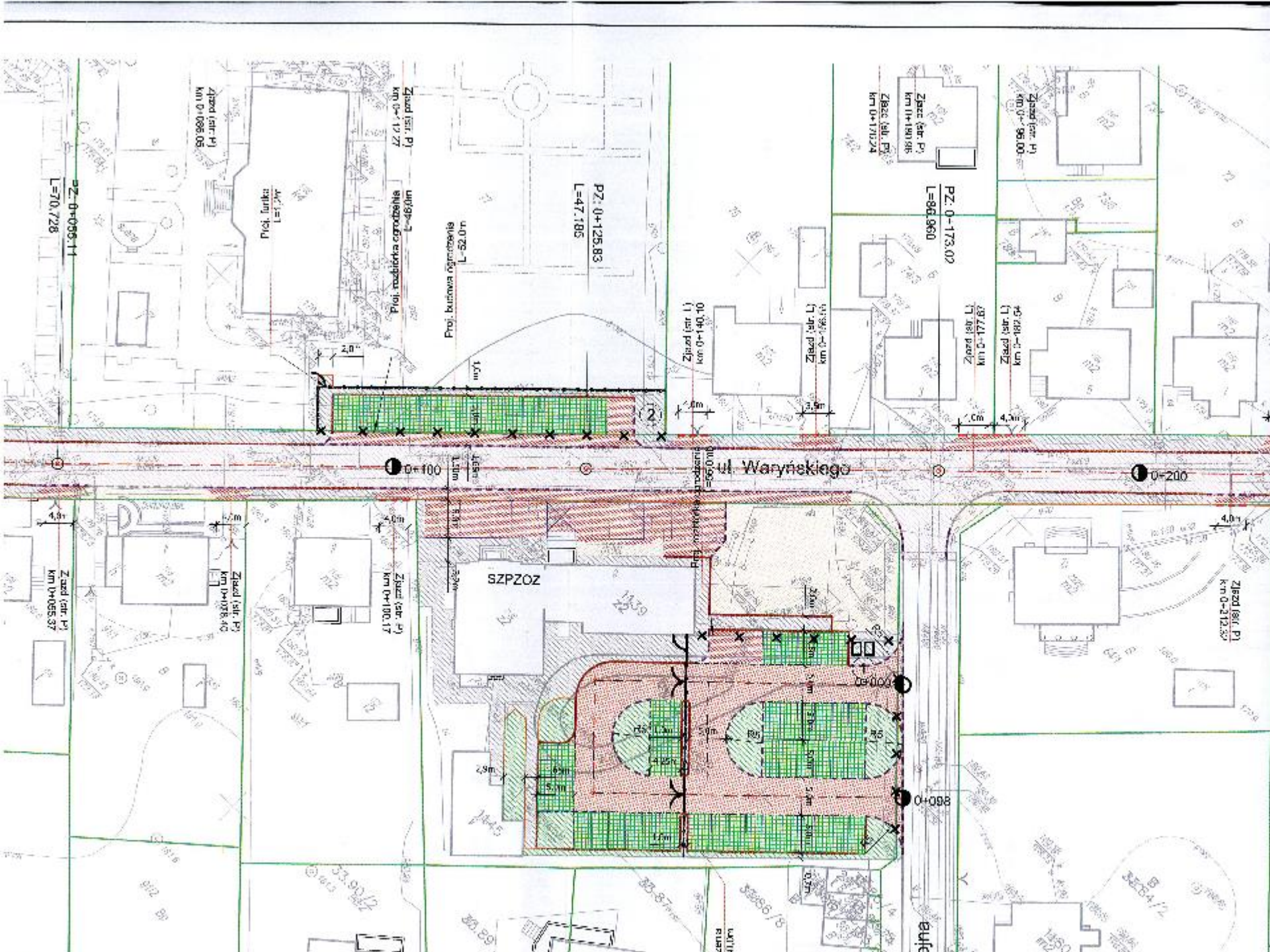


# LEGENDA

-  projektowany krawężnik
-  projektowany krawężnik
-  projektowane obrzeże
-  istniejąca nawierzchnia
-  projektowana nawierzchnia z płyt azburowych granitowych
-  projektowana nawierzchnia kostki brukowej granitowej
-  projektowana nawierzchnia kostki brukowej granitowej
-  projektowana zielenica
-  istniejąca nawierzchnia - kolor szary - do projektu
-  istniejące granice nieruchomości
-  projektowana przebieg i ogrodzenia szkoły
-  projektowane przystanki

Inwestor / Zamawiający	
	
Jednostka projektowa	
	
Stadium	Zadanie
Projekt Wykonawczy	Projekt wykonawczy
Opis	Tenat opracowania
Roboty drogowe	Tyt. i rysunki
Kod CPV	
45233120-e	





ul. Waryńskiego

SZPZOZ

PZ: 0+126.83  
L=47.185

PZ: 0-173.02  
L=86.960

Zjazd (str. P)  
km 0+17.27

Zjazd (str. P)  
km 0+96.00

Zjazd (str. P)  
km 0+130.86

Zjazd (str. P)  
km 0+173.24

Zjazd (str. P)  
km 0+086.08

Proj. punkt:  
L=1

Proj. punkt:  
L=1

Proj. punkt:  
L=1

Zjazd (str. L)  
km 0+141.40

Zjazd (str. L)  
km 0+141.40

Zjazd (str. L)  
km 0+173.04

Zjazd (str. L)  
km 0+173.04

0+100

0+200

0+098

L=70.728

4.3m

4.0m

Zjazd (str. P)  
km 0+055.37

Zjazd (str. P)  
km 0+078.40

Zjazd (str. P)  
km 0+100.17

Zjazd (str. P)  
km 0+312.37

33.90/2

33.57/2

33.90/2

33.57/2

33.90

33.90

33.90

33.90

33.90

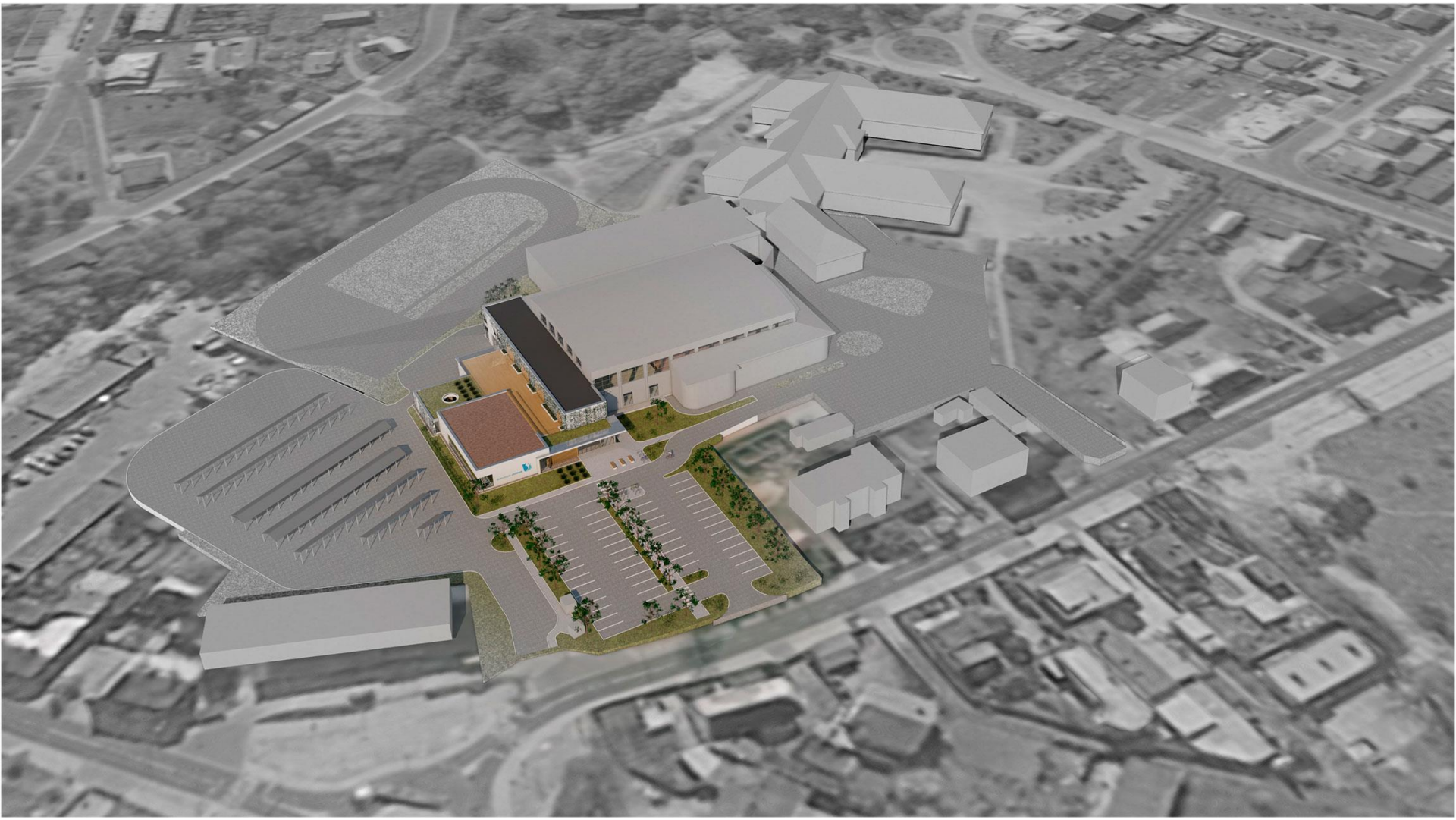
# OBWÓD SZKOŁY PODSTAWOWEJ NR 2













# OBWÓD SZKOŁY PODSTAWOWEJ W GOSZCZU













# OBWÓD SZKOŁY PODSTAWOWEJ W GRABOWNIE WIELKIM



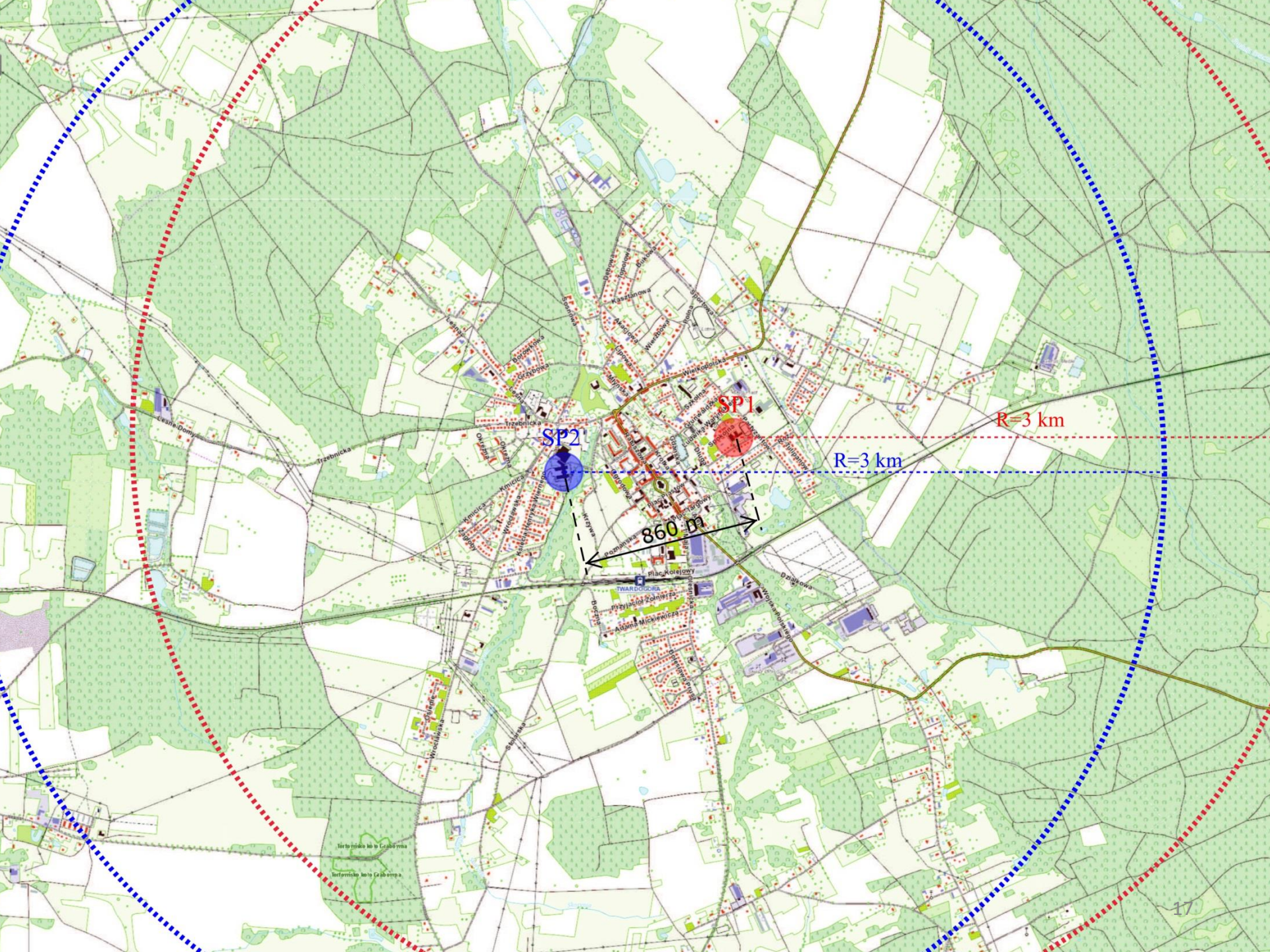














# BAZA

Wyszczególnienie		Pomieszczenia (liczba)						
		Sale lekcyjne	Pracownie		Sale gimnastyczne	Gabinety lekarskie	Świetlice	Stołówki
			Komputer owe	Językowe				
1.	<b>Szkoła Podstawowa Nr 1</b>	12	1	0	1	1	1	jadalnia
2.	<b>Szkoła Podstawowa Nr 2</b>	12	1	0	GOSiR 1	0	1	GOSiR -
3.	<b>Szkoła Podstawowa Goszcz</b>	8	1	0	1	0	1	1
4.	<b>Szkoła Podstawowa Grabowno Wielkie</b>	7	1	0	1	1	1	0
5.	<b>Gimnazjum Nr 1</b>	18	1	0	GOSiR 1	1	1	GOSiR -



Liczba dzieci urodzonych w podziale  
na obwody szkół (wg projektu SP1)

Rok urodzenia	2010	2011	2012	2013	2014	2015
Obwód SP1	55	39	42	51	41	38
Obwód SP2	37	52	40	39	47	70



Liczba dzieci urodzonych w podziale na obwody szkół (wg projektu SP2)

Rok	2010	2011	2012	2013	2014	2015
Obwód SP1	29	14	25	25	27	21
Obwód SP2	63	77	57	65	61	87



## Liczba uczniów w szkołach podstawowych

	Rok szk.	Rok szk. 1998/1999
SP1	285	221
SP2	249	903 + 17 w Grabownie M.
SP Goszcz	115	227
SP Grabowno Wik.	93	175
Razem	<b>742</b>	<b>1543</b>



## Liczba uczniów w gimnazjum

Rok szkolny	Liczba uczniów
2016/2017	<b>375</b>
1999/2000	240 – jeden rocznik
2000/2001	428 - dwa roczniki
2001/2002	<b>626</b>



# 2 warianty sieci szkół

I. Jedna szkoła w dwóch budynkach – klasy I – III w budynku SP1 i klasy IV – VIII w budynku SP2

Zalety:

- ✓ **Równy dostęp** do bazy sportowej (Delfinek, hala sportowa, lodowisko, stadion lekkoatletyczny),
- ✓ Możliwość organizacji **nauczania międzyoddziałowego** (języki obce, matematyka...),
- ✓ Wszystkie **działania /zajęcia dodatkowe** wypracowane przez nauczycieli gimnazjum zostaną przeniesione z gimnazjum w naturalny sposób na powstałą szkołę podstawową i zaoferowane większej liczbie dzieci (klub filmowy, Klub Młodego Odkrywcy, kółko teatralne, Młodzi Aktywni, koła plastyczne, historyczne, Dyskusyjny Klub Książki, i inne),
- ✓ Bogate wyposażenie – 150 uczniowskich stanowisk komputerowych z serwerownią, klasopracownie przystosowane do konkretnych przedmiotów, których nie da się podzielić bez obniżania ich jakości,
- ✓ Baza **biblioteczna gimnazjum**, odpowiednia dla starszych uczniów, udostępniona całej populacji uczniów twardogórskich w tym wieku,
- ✓ Istnieje możliwość zachowania, a nawet rozszerzenia na młodsze **roczniki klasy sportowej**,

- ✓ Stwarza **bezpieczną przestrzeń dla rozwoju** w początkowym etapie kształcenia,
- ✓ Przy zapewnieniu wysokich standardów wyposażenia – bazy dydaktycznej i sportowej - **jednakowej dla wszystkich** uczniów z Twardogóry **daje równe szanse wszystkim uczniom,**
- ✓ Ograniczenie do minimum zagrożenia zwolnień pracowników

Mankamenty :

- ✓ Rodzeństwo w różnych budynkach,
- ✓ Niektórzy uczniowie będą musieli pokonać dłuższą drogę do i ze szkoły.

**RÓWNE SZANSE DLA WSZYSTKICH DZIECI W  
TWARDOGÓRZE**



## **II. dwie szkoły ośmioklasowe**

SP1 jednociągowa i SP2 trzyciągowa

Zalety

- ✓ dziecko uczy się w jednym budynku 8 lat;

Mankamenty:

- ✓ dysproporcje w wielkości szkół:

docelowo SP1 – 8 oddziałów; SP2 24 oddziały

- ✓ w SP1 brak możliwości organizowania nauczania międzyoddziałowego
- ✓ trudniejszy dostęp do bazy sportowej i dydaktycznej

Nadrzędnym celem wprowadzanych zmian jest **zapewnienie równego dostępu do najlepszej oferty oświatowej**, zarówno infrastrukturalnej, jak i edukacyjnej.

Taki stan można osiągnąć, wykorzystując to, co jest dostępne w Twardogórze na wejściu reformy, tzn. **bezpieczną, niedużą szkołę dla młodszych uczniów** i bardzo dobrze przygotowaną pod względem wyposażenia w pomoce dydaktyczne i sprzęt a także bazę sportową szkołę **większą dla starszych uczniów**.