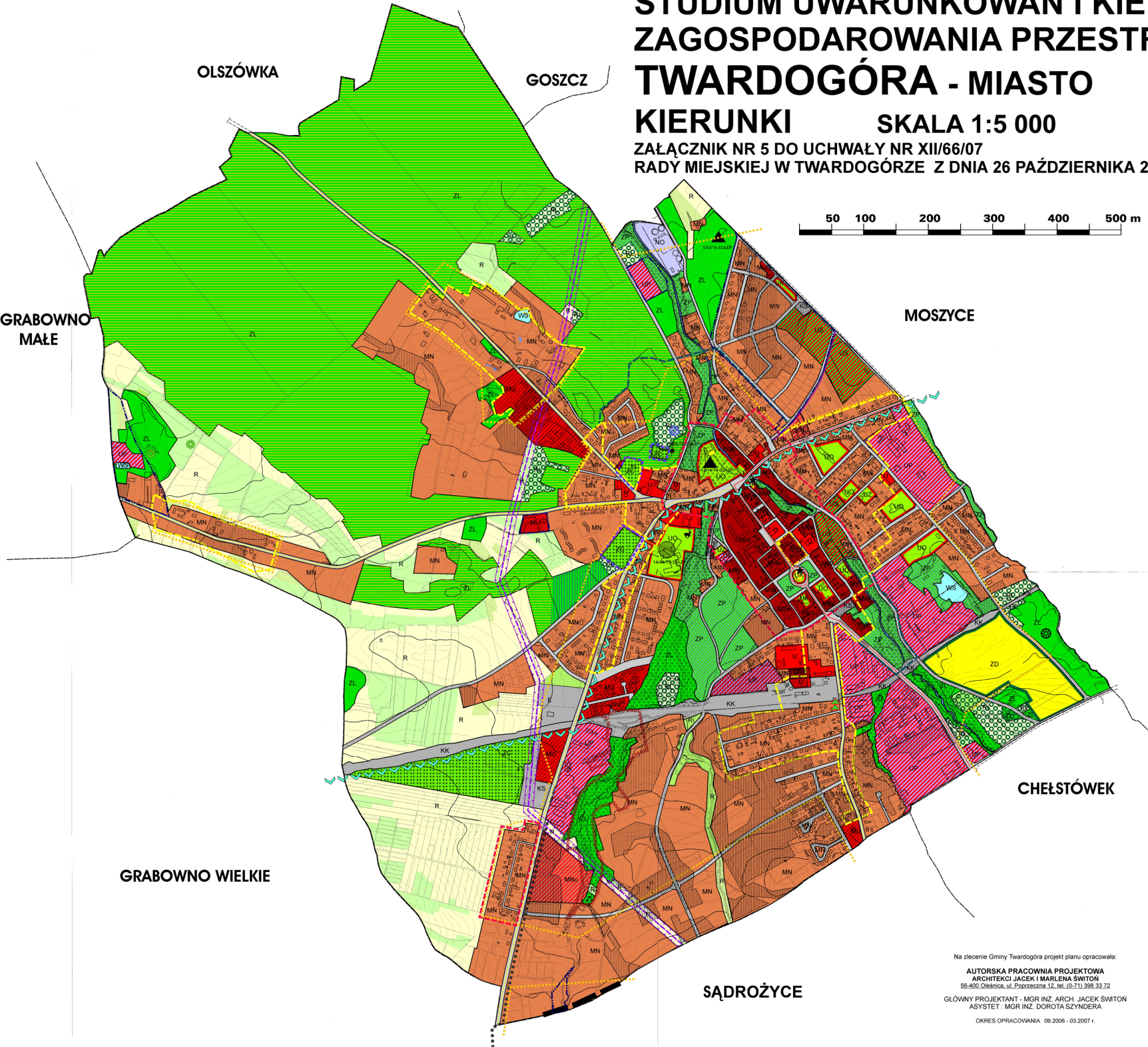


STUDIUM UWARUNKOWAŃ I KIERUNKÓW ZAGOSPODAROWANIA PRZESTRZENNEGO GMINY TWARDOGÓRA - MIASTO KIERUNKI

SKALA 1:5 000

ZAŁĄCZNIK NR 5 DO UCHWAŁY NR XII/66/07
RADY MIEJSKIEJ W TWARDOGÓRZE Z DNIA 26 PAŹDZIERNIKA 2007 r.

50 100 200 300 400 500 m



OZNACZENIA OGÓLNE	
	GRANICE OBRĘBÓW
	LINIE ROZGRANICZAJĄCE TERENY O RÓŻNYM SPOSOBIE ZAGOSPODAROWANIA
	TERENY OBJĘTE OBOWIAZUJĄCYMI PLANAMI MIEJSKOWYMI
	TERENY OBJĘTE PLANAMI MIEJSKOWYMI W TRAKCIE OPRACOWANIA
KIERUNKI KSZTAŁTOWANIA STRUKTURY PRZESTRZENNEJ I ZAGOSPODAROWANIA TERENÓW	
	TERENY ZABUDOWY MIESZKANIOWEJ O NISKIEJ INTENSYWNOŚCI
	TERENY ZABUDOWY MIESZKANIOWEJ O NISKIEJ INTENSYWNOŚCI Z USŁUGAMI I DROBNĄ WYTWORCZOŚCIĄ
	TERENY ZABUDOWY MIESZKANIOWEJ O ŚREDNIEJ INTENSYWNOŚCI Z USŁUGAMI I DROBNĄ WYTWORCZOŚCIĄ
	TERENY USŁUG OŚWIATY
	TERENY USŁUG ZDROWIA
	TERENY USŁUG KULTURY
	TERENY USŁUG SPORTU I REKREACJI
	TERENY USŁUG KOMERCYJNYCH
	TERENY PRODUKCJI, SKŁADÓW I AKTYWNOŚCI GOSPODARCZEJ
	TERENY ZIELENI PARKOWEJ
	TERENY ZIELENI CMENTARNEJ
	TEREN ZIELENI OGRODKÓW DZIAŁKOWYCH
	TERENY PREFEROWANE DO ZALESIENIA
	OBSZARY WYMAGAJĄCE ZMIANY GRUNTÓW ROLNYCH NA CELE NIEROLNICZE
KIERUNKI KSZTAŁTOWANIA ROLNICZEJ I LEŚNEJ PRZESTRZENI	
	ROLNICZA PRZESTRZEŃ PRODUKCYJNA W TYM: POLA/LĄKI/PASTWISKA/SADY/GRUNTY ZADRZEWIONE I ZAKRZEWIONE
	POLA
	LĄKI
	PASTWISKA
	SADY
	GRUNTY ZADRZEWIONE I ZAKRZEWIONE
	TERENY LASÓW
	ZASOBY ŚRODOWISKA PRZYRODNICZEGO I JEGO OCHRONA
	GRANICE PROPONOWANYCH UŻYTKÓW EKOLOGICZNYCH
	PROJEKTOWANY OBSZAR CHRONIONEGO KRAJOBRAZU "WZGÓRZA TRZEBNICKIE"
	DRZEWIA O CECHACH POMNIKOWYCH
	STANOWISKA ROŚLIN CHRONIONYCH
	STANOWISKA SSKÓW CHRONIONYCH
	OBSZARY GLEB CHRONIONYCH POCHODZENIA ORGANICZNEGO
	OBSZARY LASÓW GLEBOCHRONNYCH
	WODY PŁYNĄCE
	WODY STOJĄCE
	WYROBISKA AKTUALNEJ EKSPLOATACJI SUROWCÓW MINERALNYCH
	WYROBISKA POKSPLATACYJNE SUROWCÓW MINERALNYCH
	UDOKUMENTOWANE ZŁOŻA KOPALIN
OCHRONA DZIEDZICTWA KULTUROWEGO I ZABYTEKÓW	
	STREFA "A" - ŚCISŁEJ OCHRONY KONSERWATORSKIEJ - RÓWNOZNACZNA ZE ŚCISŁĄ STREFĄ DLA ZABYTEKÓW ARCHEOLOGICZNYCH
	STREFA "B" - OCHRONY KONSERWATORSKIEJ
	STREFA "C" - OCHRONY KRAJOBRAZU KULTUROWEGO
	STREFA "D" - OCHRONY RELIKTÓW ARCHEOLOGICZNYCH
	STREFA "E" - OCHRONY EKSPOZYCJI
	STREFA "F" - OBSERWACJI ARCHEOLOGICZNEJ
	TERENY ZIEŁONE DO ZACHOWANIA
	BUDYNKI ZNAJDUJĄCE SIĘ W REJESTRZE ZABYTEKÓW
	STANOWISKA ARCHEOLOGICZNE O OKREŚLONEJ POWIERZCHNI
	STANOWISKA ARCHEOLOGICZNE O POW. DO 0,5 HA
	ŚLADY OSADNICTWA O POW. DO 1 ARA
	STANOWISKA ARCHEOLOGICZNE ARCHIWALNE ZWERYFIKOWANE
	DOMINANTY ARCHITEKTONICZNE
KIERUNKI KSZTAŁTOWANIA SYSTEMÓW INFRASTRUKTURY TECHNICZNEJ	
	DROGI WOJEWÓDZKIE/KLASA TECHNICZNA
	DROGI POWIATOWE/KLASA TECHNICZNA
	DROGI GMINNE
	TERENY LINII KOLEJOWYCH - TERENY ZAMKNIĘTE
	OCZYSZCZALNIA ŚCIEKÓW
	TERENY OBSŁUGI KOMUNIKACJI
	ELEKTROENERGETYKA
	PLANOWANE SZLAKI ROWEROWE
	LINIA ELEKTROENERGETYCZNA 110KV WRAZ ZE STREFĄ OCHRONNĄ
	REZERWA POD OBWODNICĘ

Na zlecenie Gminy Twardogóra projekt planu opracowała:

AUTORSKA PRACOWNIA PROJEKTOWA
ARCHITEKCI JACEK I MARLENA ŚWITON
56-400 Oleśnica, ul. Poprzeczna 12, tel. (0-71) 398 33 72

GŁÓWNY PROJEKTANT - MGR INŻ. ARCH. JACEK ŚWITON
ASYSTENT - MGR INŻ. DOROTA SZYNDERA

OKRES OPRACOWANIA 09.2006 - 03.2007 r.

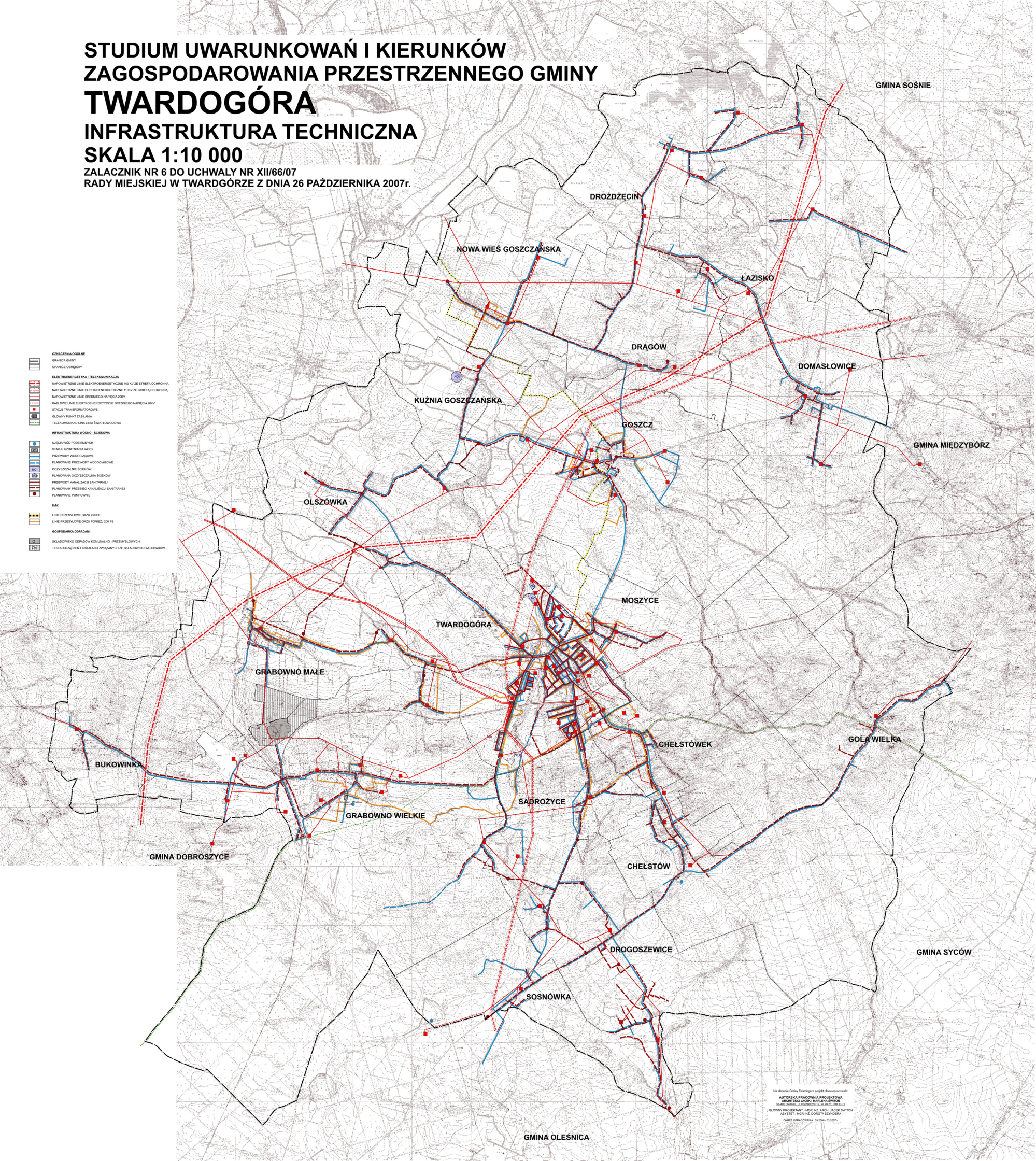
STUDIUM UWARUNKOWAŃ I KIERUNKÓW ZAGOSPODAROWANIA PRZESTRZENNEGO GMINY TWARDOGÓRA

INFRASTRUKTURA TECHNICZNA

SKALA 1:10 000

ZALĄCZNIK NR 6 DO UCHWAŁY NR XII/66/07
RADY MIEJSKIEJ W TWARDGÓRZE Z DNIA 26 PAŹDZIERNIKA 2007r.

- OZNACZENIA OGÓLNE**
- GRANICA GMINY
 - GRANICE OBRZĘBÓW
- ELEKTROENERGETYKA I TELEKOMUNIKACJA**
- NAPOWIETRZNE LINIE ELEKTROENERGETYCZNE 400 kV ZE STREFĄ OCHRONNĄ
 - NAPOWIETRZNE LINIE ELEKTROENERGETYCZNE 110 kV ZE STREFĄ OCHRONNĄ
 - NAPOWIETRZNE LINIE ŚREDNIEGO NAPIĘCIA 20 kV
 - KABLOWE LINIE ELEKTROENERGETYCZNE ŚREDNIEGO NAPIĘCIA 20 kV
 - STACJE TRANSFORMATOROWE
 - GŁÓWNY PUNKT ZASILANIA
 - TELEKOMUNIKACYJNA LINIA ŚWIATŁOWODOWA
- INFRASTRUKTURA WODNO - ŚCIEKOWA**
- WĘDZA WOD PODZIEMNYCH
 - STACJE UZDATNIANIA WODY
 - PRZEWODY WODODRAGOWE
 - PLANOWANE PRZEWODY WODODRAGOWE
 - OCZYSZCZALNE ŚCIEKÓW
 - PLANOWANA OCZYSZCZALNA ŚCIEKÓW
 - PRZEWODY KANALIZACJA SANITARNEJ
 - PLANOWANY PRZEBIEG KANALIZACJI SANITARNEJ
 - PLANOWANE POMIARY
- GAZ**
- LINIE PRZESYŁOWE GAZU 150 PE
 - LINIE PRZESYŁOWE GAZU POMIĘDZY 200 PE
- GOSPODARSTWA DOPADAMI**
- ŚLADOWISKO DOPADÓW KOMUNALNO - PRZEMYSŁOWYCH
 - TEREN GROSZDZIN I INSTALACJA ZWIĄZANYCH ZE ŚLADOWISKIEM DOPADÓW



Nie zbiorczo Gminy Twardogóra projekt planu opracowało:
AUTORSKA PRACOWNIA PROJEKTOWA
ARCHITEKT JACEK IWIŃSKI
GŁÓWNY PROJEKTANT: JACEK IWIŃSKI
ASPISTY: MGR INŻ. DOROTA SZYNDERA
DATUM OPRACOWANIA: 01.09.08 - 01.09.07

*Załącznik nr 7
do uchwały Nr XII/66/07
z dnia 26 października 2007 roku
Rady Miejskiej w Twardogórze*

Rozstrzygnięcie o sposobie rozpatrzenia nieuwzględnionych uwag, wniesionych do projektu zmiany studium

Na podstawie art. 18 ust. 2, pkt 15 ustawy z dnia 8 marca 1990 r. o samorządzie gminnym (t.j. Dz.U. z 2001 r. Nr 142, poz. 1591 ze zm.) oraz art. 12 ust.1 ustawy z dnia 27 marca 2003 r. o planowaniu i zagospodarowaniu przestrzennym (Dz.U. z 2003 r. Nr 80, poz. 717 ze zm.), Rada Miejska w Twardogórze rozstrzyga w następujący sposób uwagi wniesione do projektu planu, a nie uwzględnione przez Burmistrza Miasta i Gminy Twardogóra:

1. Uwagę wniesioną dnia 12.07.2007 r. przez Panią Halinę Jarmakowicz, dotyczącą zmiany ustaleń studium dla terenu działek nr 81/4 i 81/5 w obrębie Drągów, w zakresie utrzymania dotychczasowego sposobu użytkowania - przeznaczenia na cele rolne,
nie uwzględnia się
ponieważ przeznaczenie terenu ustalone w studium nie wywołuje skutków prawnych ograniczających dotychczasowy sposób użytkowania nieruchomości.
2. Uwagę wniesioną dnia 09.08.2007 r. przez Pana Bogdana Komornickiego - pełnomocnika Pani Marii Gabrieli Beckmann, dotyczącą zmiany ustaleń studium dla terenu działki nr 153/3 w obrębie Domasławice, w zakresie przeznaczenia terenu pod ekstensywną zabudowę mieszkaniową,
nie uwzględnia się
ponieważ tereny wyznaczone pod zabudowę w studium stanowią wystarczające rezerwy dla nowej zabudowy na obszarze gminy oraz wsi Domasławice, przy tym teren wskazany w uwadze rodzi konieczność budowy nowej infrastruktury technicznej oraz koliduje z linią wysokiego napięcia.
3. Uwagę wniesioną dnia 20.08.2007 r. przez Pana Alfreda Laskowskiego, dotyczącą zmiany ustaleń studium dla terenu działek nr 25, 26, 27, 28, 20/2, 21/2, 153/3 w obrębie Domasławice, w zakresie przeznaczenia terenu pod zabudowę mieszkaniową oraz usług komercyjnych związanych z działalnością gospodarczą,
nie uwzględnia się
ponieważ tereny wyznaczone pod zabudowę w studium stanowią wystarczające rezerwy dla nowej zabudowy na obszarze gminy oraz wsi Domasławice, przy tym teren wskazany w uwadze jest oddalony od zwartej zabudowy wsi i oddzielony liniami wysokiego napięcia.
4. Uwagę wniesioną dnia 22.08.2007 r. przez Panią Renatę Pluta, dotyczącą zmiany ustaleń studium dla terenu działki nr 150 w obrębie Grabowno Wielkie, w zakresie zmiany projektowanego przeznaczenia terenu pod zalesienie,
nie uwzględnia się
ponieważ zmiana byłaby sprzeczna z uchwałą Nr XLIX/423/2002 Rady Miejskiej w Twardogórze z dnia 30 sierpnia 2002 roku w sprawie: uchwalenia miejscowego planu zagospodarowania przestrzennego dla terenu działek nr 52/1, 52/2, 56/3, 56/4, 56/5, 56/6,

56/7, 57, 58, 59, 60, 149, 150, 151/1, 152/1, 153, 154, 155, 156, 157, 158, 159/2 i część dz. 168, 23 położonych we wsi Grabowno Wielkie, oraz działek nr 170, 172, 173, i 174 położonych we wsi Grabowno Małe.

5. Uwagę wniesioną dnia 31.08.2007 r. przez Pana Macieja Nawrota, dotyczącą zmiany ustaleń studium dla terenu działek nr 54, 55, 57 w obrębie Grabowno Małe, w zakresie przeznaczenia terenu pod zabudowę mieszkaniową jednorodzinną lub rekreacyjną,
nie uwzględnia się,
ponieważ tereny wyznaczone pod zabudowę w studium stanowią wystarczające rezerwy dla nowej zabudowy na obszarze gminy oraz wsi Grabowno Małe, przy tym teren wskazany w uwadze jest oddalony od zwartej zabudowy wsi, rodzi konieczność budowy nowej infrastruktury technicznej oraz położony jest w sąsiedztwie linii kolejowej.
6. Uwagę wniesioną dnia 04.09.2007 r. przez Pana Janusza Góreckiego, w części dotyczącej zmiany ustaleń studium dla terenu działek nr 238, 125/2 w obrębie Sądrożyce, w zakresie przeznaczenia terenu pod zabudowę ekstensywną i rekreacyjną oraz zabudowę mieszkaniową o niskiej intensywności z usługami i drobną wytwórczością,
nie uwzględnia się,
ponieważ tereny wyznaczone pod zabudowę w studium stanowią wystarczające rezerwy dla nowej zabudowy na obszarze gminy oraz wsi Sądrożyce, przy tym teren wskazany w uwadze położony jest pomiędzy dwoma ciekami wodnymi na obszarze o dużym zróżnicowaniu wysokości, w sąsiedztwie przebiegu trasy obwodnicy miasta Twardogóry.
7. Uwagę wniesioną dnia 03.09.2007 r. przez Administrację Zasobów Własności Rolnej Skarbu Państwa we Wrocławiu, dotyczącą zmiany ustaleń studium dla terenu działki nr 29 w obrębie Bukowinka, w zakresie przeznaczenia terenu pod zabudowę mieszkaniową,
nie uwzględnia się,
ponieważ tereny wyznaczone pod zabudowę w studium stanowią wystarczające rezerwy dla nowej zabudowy na obszarze gminy oraz wsi Bukowinka, przy tym zmiana byłaby sprzeczna z zasadami ochrony zabytków, zgodnie z opinią Dolnośląskiego Wojewódzkiego Konserwatora Zabytków.
8. Uwagę wniesioną dnia 03.09.2007 r. przez Panią Irenę Sendek-Doroszewską, dotyczącą zmiany ustaleń studium dla terenu działki nr 173 w obrębie Drągów, w zakresie przeznaczenia terenu pod zabudowę mieszkaniową, w tym związaną z produkcją rolniczą,
nie uwzględnia się,
ponieważ tereny wyznaczone pod zabudowę w studium stanowią wystarczające rezerwy dla nowej zabudowy na obszarze gminy oraz wsi Drągów, przy tym teren wskazany w uwadze położony jest w oddaleniu od terenów zabudowanych, a ponadto ustalenia studium dopuszczają realizację obiektów związanych z produkcją rolniczą na terenie rolniczej przestrzeni produkcyjnej.
9. Uwagę wniesioną dnia 03.09.2007 r. przez Pana Zdzisława Pętlickiego, wskazującą na planowane zmiany prawa w zakresie realizacji inwestycji,
nie uwzględnia się,
jako nie związaną z przedmiotem opracowania zmiany studium.