

ZACZNIK DO ROZWIĄZANIA W RZUCIE  
 Nr 1-163/2006  
 z dnia 17.05.2006

**LEGENDA**

- GRANICA OPRACOWANIA
  - ① BUDYNEK REMIZY STRAŻACKIEJ
  - ② DOJAZD DO GARAŻU (POLBRIK)
  - ③ SMIETNIK
- 12,35% WSKAZANIK WIELKOŚCI  
 PŁ. ZABUDOWY  
 I JEST NIJEJ SZY OD  
 WYM. MAX 41,9%

**Starosta Oleśnicki**  
 Wydział Geodezji i Gospodarki Nieruchomościami

Publikacja się zgodnie z art. 14 § 1 pkt 1) ustawy z dnia 17.05.2006 r. (Dz. U. z 2006 r. Nr 80, poz. 685, z późn. zm.)

07.04.2007 r. Wskazanie wielkości i powierzchni

07.05.2006 r. Wskazanie wielkości i powierzchni

**Starosta Oleśnicki**  
 Wydział Geodezji i Gospodarki Nieruchomościami

Zgodnie z art. 14 § 1 pkt 1) ustawy z dnia 17.05.2006 r. (Dz. U. z 2006 r. Nr 80, poz. 685, z późn. zm.)

07.04.2007 r. Wskazanie wielkości i powierzchni

07.05.2006 r. Wskazanie wielkości i powierzchni

**Starosta Oleśnicki**  
 Wydział Geodezji i Gospodarki Nieruchomościami

Wskazanie wielkości i powierzchni

07.05.2006 r. Wskazanie wielkości i powierzchni

**DOM TECHNIKA NOT Sp. z o.o.**

ul. Zaleskiego 81, 58-228 Lipnica

453.214.094 453.214.103 1:500	woj. dolnośląskie Powiat oleśnicki Gmina: Twardogóra Obręb m. TWARDOGÓRA	<b>MAPA ZASADNICZA</b> STAROSTWO POWIATOWE W GLEŚNIE WYDZIAŁ GEODEZJI I GOSPODARSTWA NIERUCHOMOŚCIAMI	STAROSTWO POWIATOWE W GLEŚNIE ul. Słowackiego 10 Wydział Geodezji i Gospodarki Nieruchomościami Działalność Geodezji	Nowa opracowania Obiekty Budowlane Inwestor Branża Projektant Opisano Kierownik ZUT	1 1 PB 10.2006	17.05.2006 r.
-------------------------------------	-----------------------------------------------------------------------------------	-------------------------------------------------------------------------------------------------------------	-------------------------------------------------------------------------------------------------------------------------------	----------------------------------------------------------------------------------------------------------	-------------------------	---------------

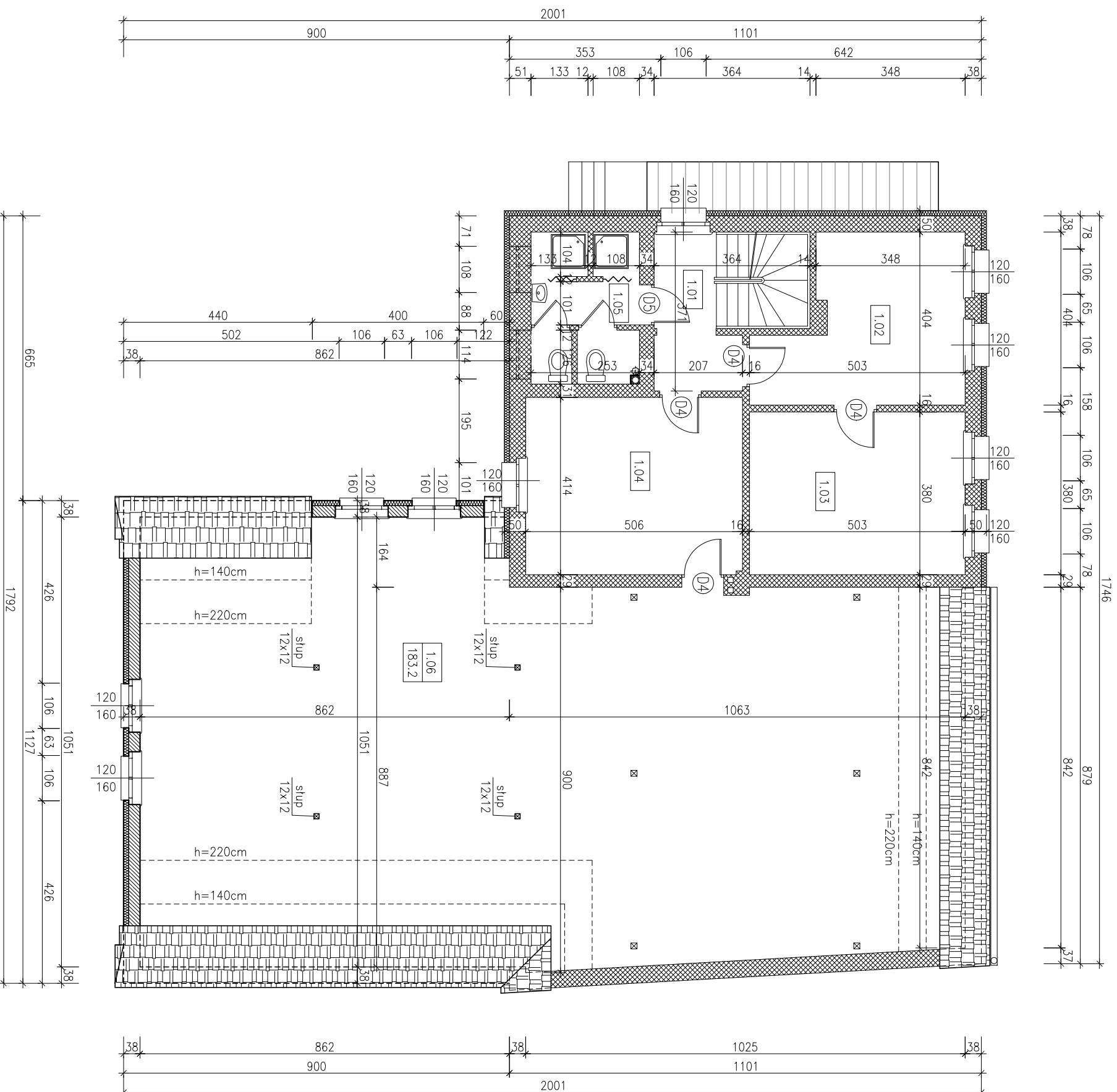
Uwaga! Proszę o uwzględnienie wymagań technicznych z załącznika nr 1 (załącznik do projektu)

MIEJ. INŻ. JACEK WAREKAL RZECZ. OZNAWA  
 59-220 Lipnica 17.05.2006

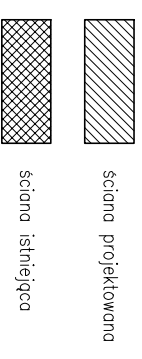
# B I L A N S P O W I E R Z C H N I

## Rzut piętrowy

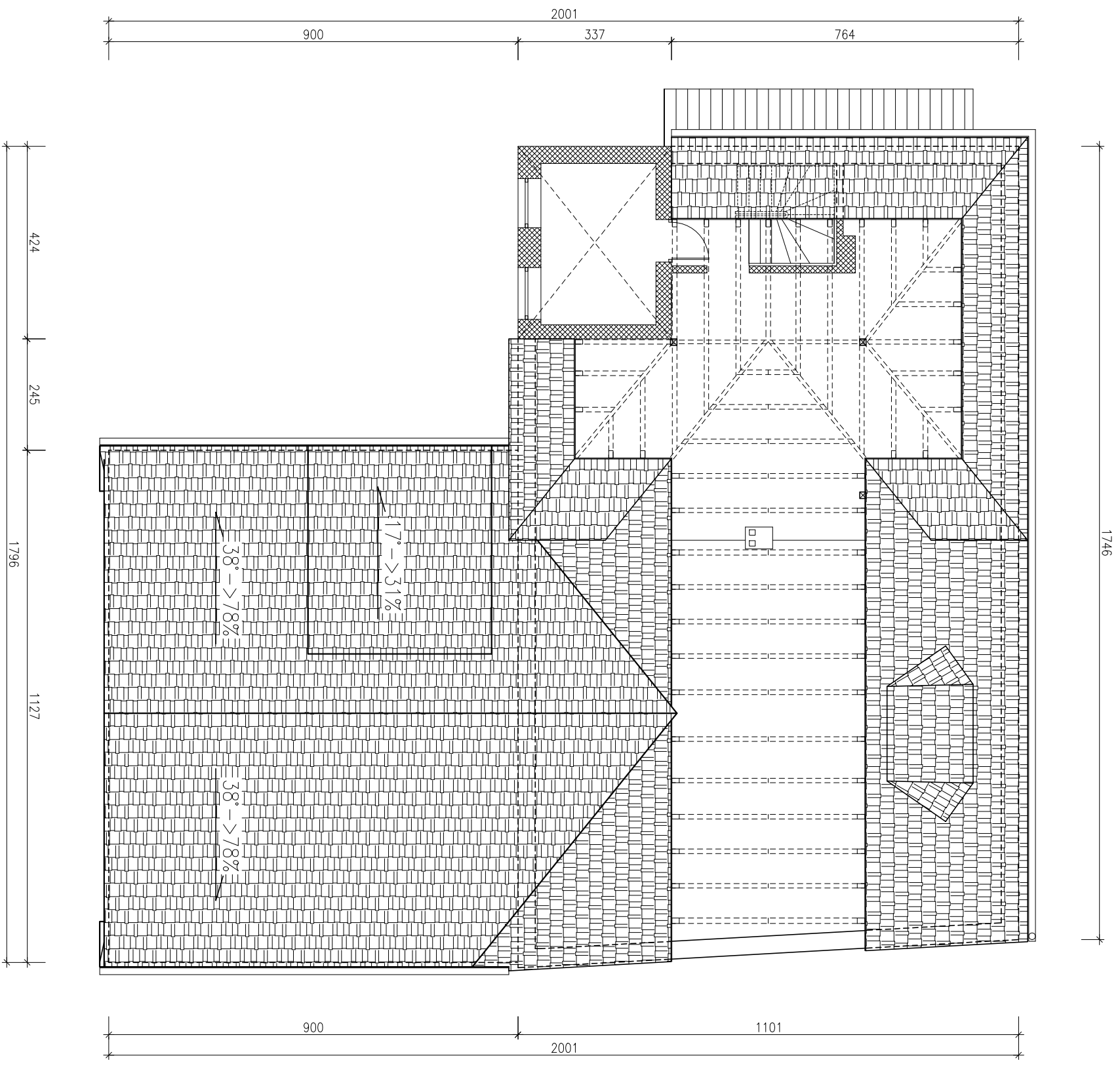
NR POM.	NAZWA POMIESZCZENIA	RODZAJ POSADZKI	POW. NETTO	POW. UŻYTK.
1.01	Komunikacja	plyt. ceram.	6.2	6.2
1.02	Pom. biurowe	panele podł.	16.4	16.4
1.03	Pom. biurowe	panele podł.	19.1	19.1
1.04	Pom. biurowe	panele podł.	20.9	20.9
1.05	W-c	gres	9.0	9.0
1.06	Poddasze strychowe	pos. bet.	183.2	142.3
<b>OGOLEM SUMA POMIERSZCHNI</b>			<b>254.8</b>	<b>213.9</b>



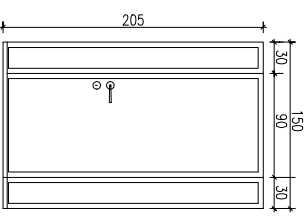
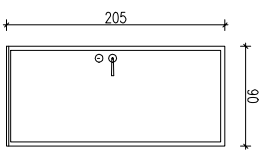
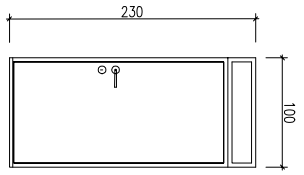
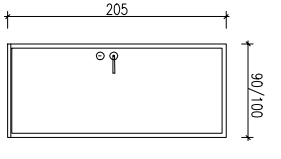
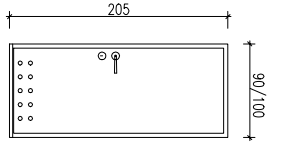
### Legenda

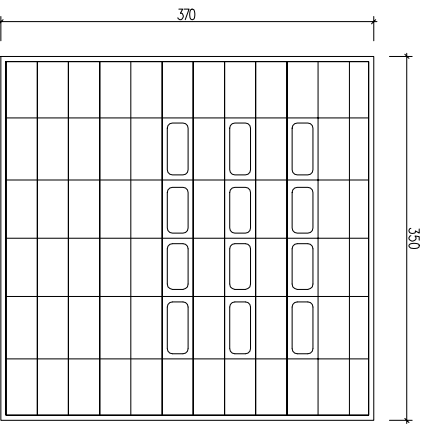
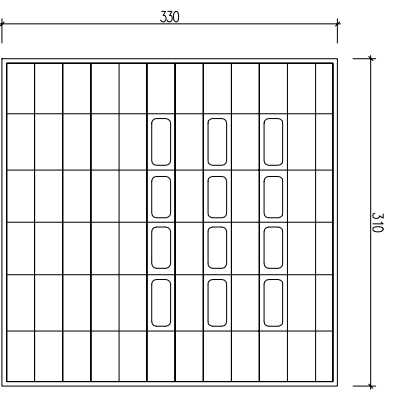


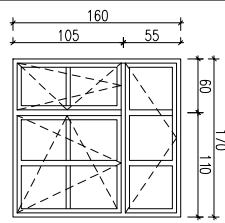
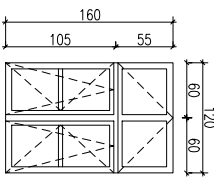
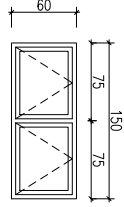
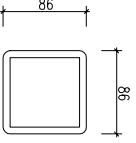
zamawiający	Gmina Twardogóra ul. Ratuszowa 14, 56-416 Twardogóra	data <b>2008</b> styczeń
obiekt	Rozbudowa Remizy Strażackiej w Twardogórze ul. Ogrodowa 3, Twardogóra, dz. nr 37	nr rys. / str. <b>10/PWB</b>
adres bud.		skala <b>1:100</b>
<b>Rzut piętrowy – projekt</b>		
branża	architektura	podpis
projektant	inż. i nazwisko mgr inż. arch. Joanna Gągula	nr uprawnień 24/03/D0/A
opracował	inż. Wiktor Orzechowski	



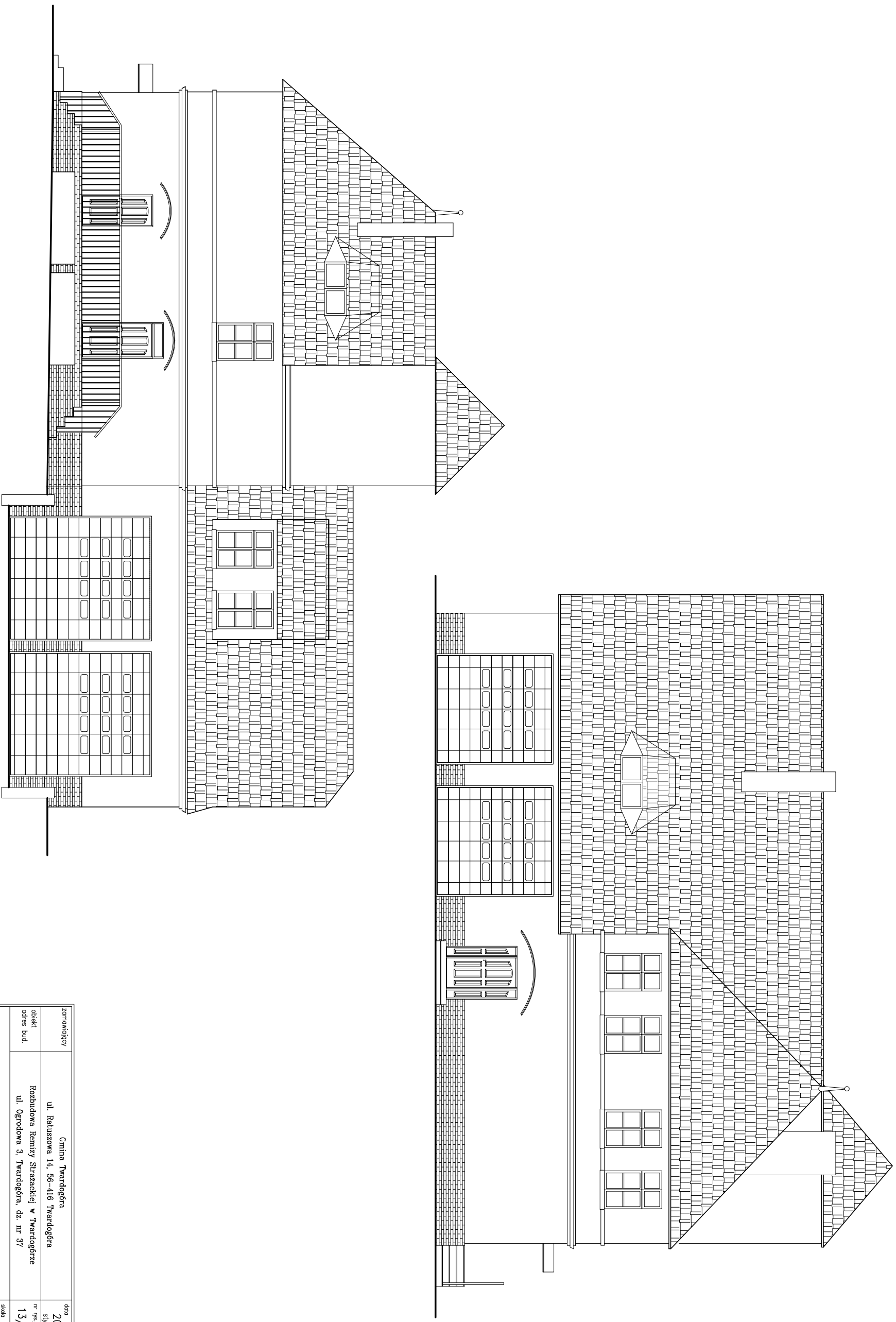
zamawiający/ obiekt adres bud.	Gmina Twardogóra ul. Ratuszowa 14, 56-416 Twardogóra Rozbudowa Remizy Strażackiej w Twardogórze ul. Ogrodowa 3, Twardogóra, dz. nr 37	data 2008 styczeń
branża	architektura	skala 1:100
projektował	inż i nazwisko mgr inż. arch. Joanna Ogąła	nr uprawnień 24/03/D/0A
opracował	inż. Wiktor Orzechowski	podpis
<b>Rzut poddasza strychowego - nieużytkowego</b>		

N. p.	Rysunek	opis	ilość
D1		drzwi zewnętrzne Porta Gdynia + dostawki boczne	1-P
D2		drzwi zewnętrzne Porta Gdynia	1-P
D3		drzwi zewnętrzne Porta Gdynia + dostawka górna (noswitła)	1-P
D4		drzwi wewn. pełne Porta – CPL lub okleina drewnopodobna (szer. 90 lub 100cm)	8 szt.
D5		drzwi wewn. pełne Porta – CPL lub okleina drewnopodobna z tulejami w 2-rzędach (szer. 90 lub 100cm)	2 szt.

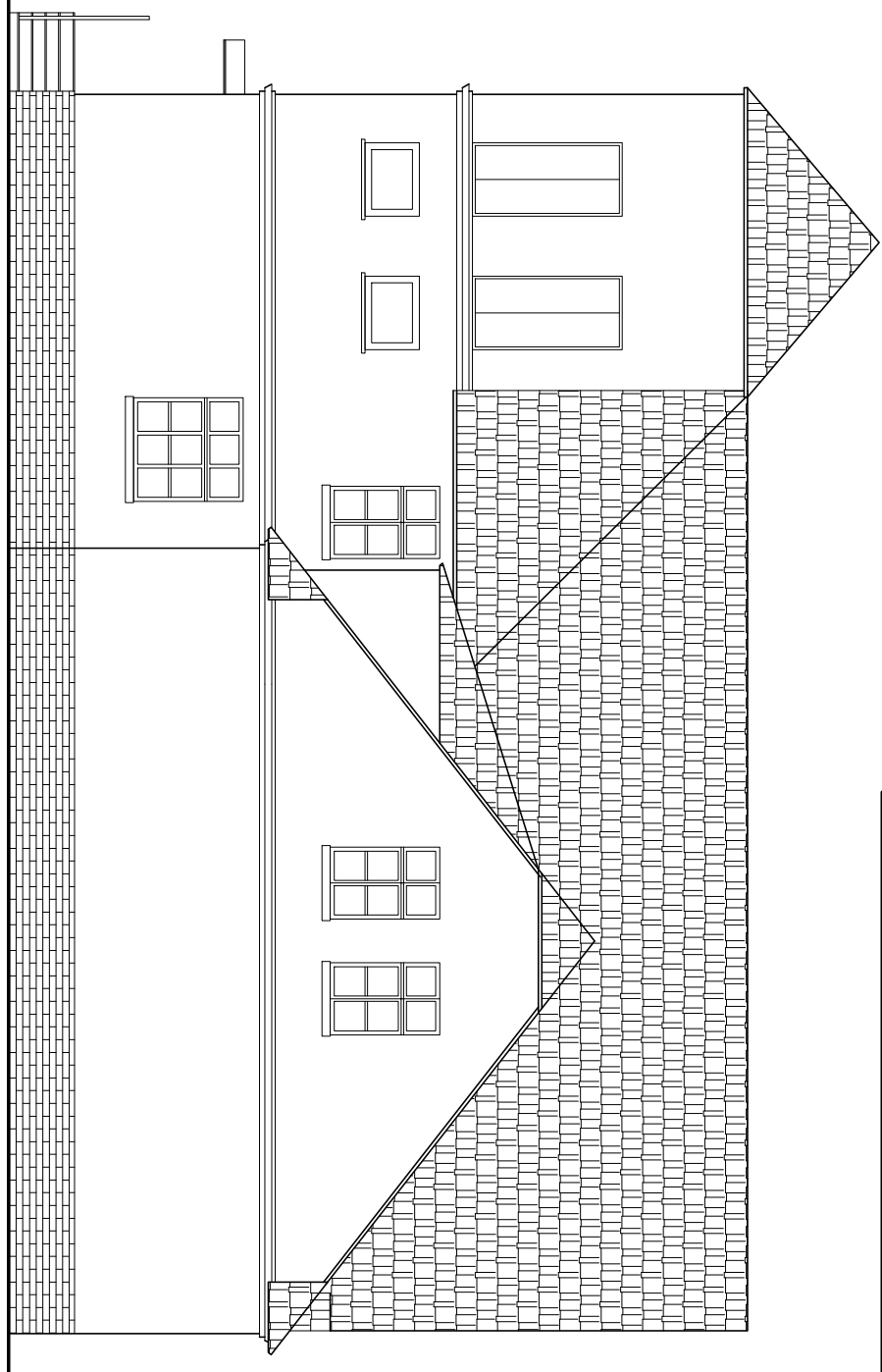
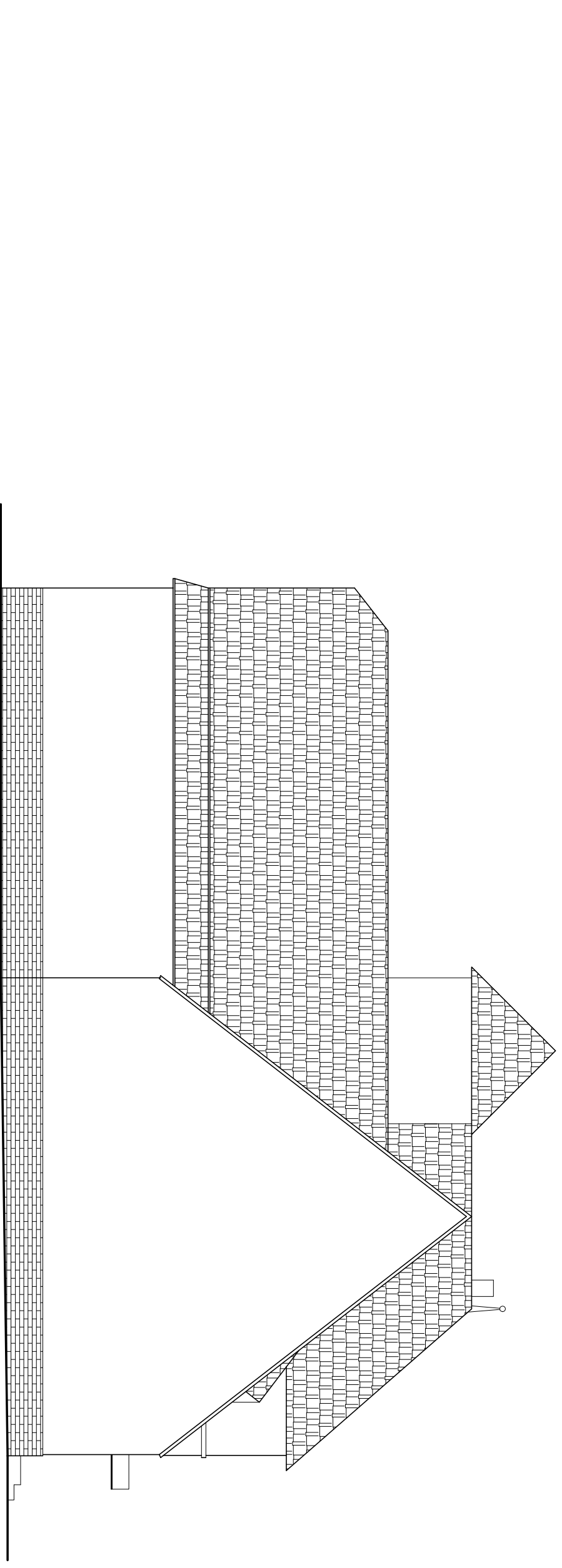
B1	 brama garażowa 3,5x3,7m np. Horman, typ APU 40 N z napędem łańcuchowym	2
B2	 brama garażowa 3,1x3,3m np. Horman, typ APU 40 N z napędem łańcuchowym	2

N. p.	Rysunek	opis	ilość
01		okno drewniane malowane w kolorze białym	1
02		okno drewniane malowane w kolorze białym	10
03	 	okno drewniane malowane w kolorze białym	2
		wyjazd dachowy	2

zamawiający/ obiekt adres bud.	Gmina Twardogóra ul. Ratuszowa 14, 58-416 Twardogóra Rozbudowa Remizy Strażackiej w Twardogórze ul. Ogrodowa 3, Twardogóra, dz. nr 37	data 2008 styczeń nr rys./str. 12/PWB
Zestawienie stolarki		
branża	architektura	skala 1:100
projektował	inż i nazwisko mgr inż. arch. Joanna Gągula	nr uprawnień 24/03/DOKA
opracował	inż. Wiktor Orzechowski	podpis

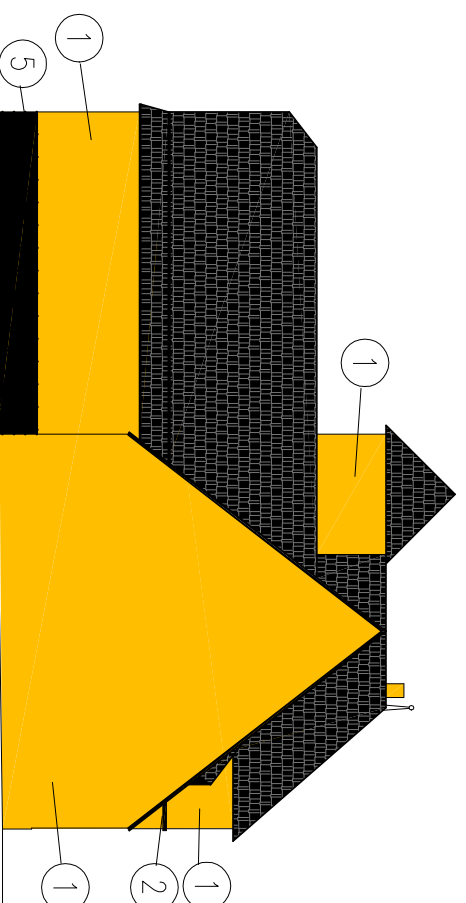
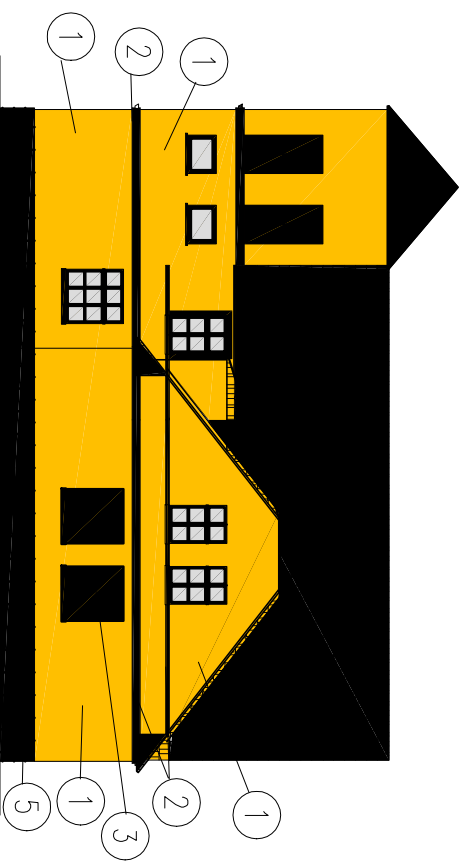
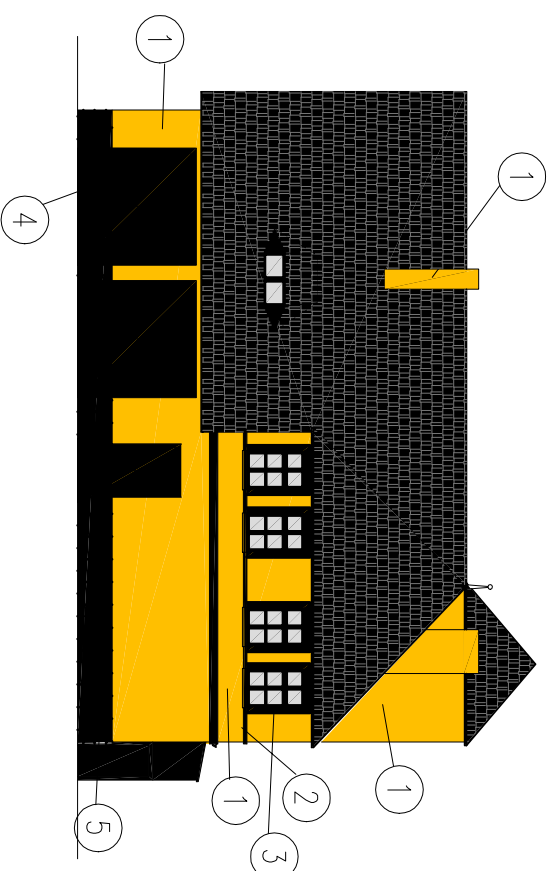
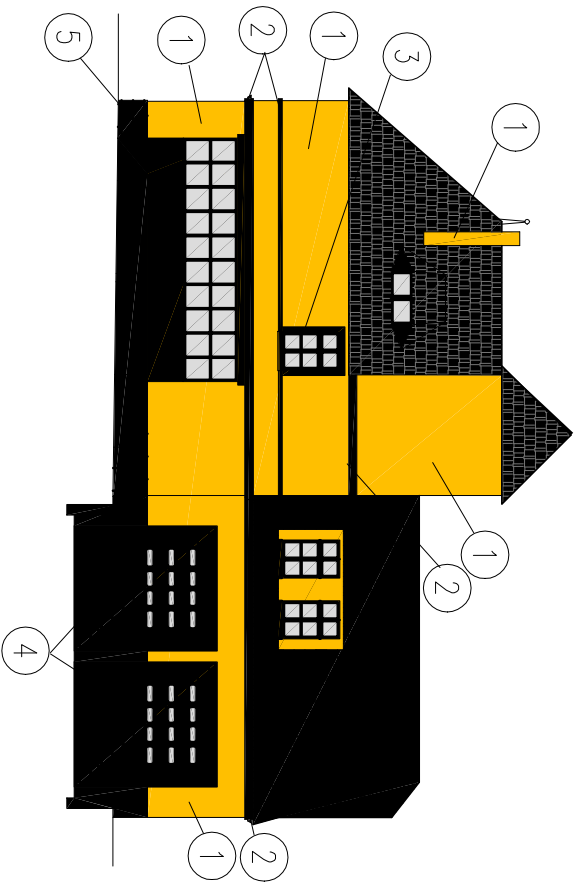


zamawiający/ obiekt adres bud.	Gmina Twardogóra ul. Rakuszowa 14, 56-416 Twardogóra Rozbudowa Remizy Strażackiej w Twardogórze ul. Ogrodowa 3, Twardogóra, dz. nr 37	data 2008 styczeń
branża	architektura	skala 1:100
projektował	inż i nazwisko mgr inż. arch. Joanna Ogajło	nr uprawnień 24/03/D0/A
opracował	inż. Wiktor Orzechowski	podpis



zamawiający/ obiekt adres bud.	Gmina Twardogóra ul. Ratuszowa 14, 56-416 Twardogóra Rozbudowa Remizy Strażackiej w Twardogórze ul. Ogrodowa 3, Twardogóra, dz. nr 37	data 2008 styczeń
branża		skala
architektura		1:100
projektował	inż i nazwisko mgr inż. arch. Joanna Ogąło	podpis
opracował	nr uprawnień 24/03/DWA	
	inż. Wiktor Orzechowski	

**Elewacje**



Zestawienie barw

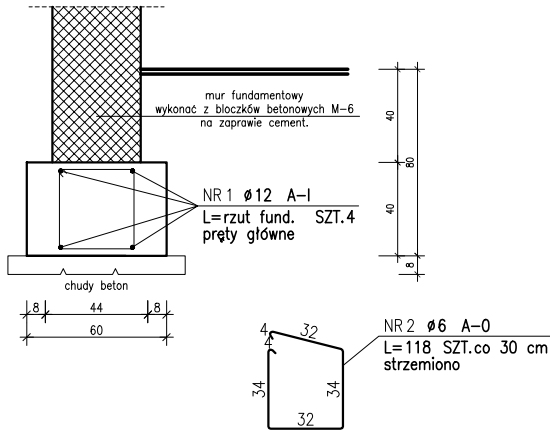
opis	BAUMIT	KEIM	ATLAS
1 elewacja – baza	HOLIDAY 3063 9051	0039	
2 elewacja detal c.	HOLIDAY 3061 9049	0056	
3 elewacja detal j.	HOLIDAY 3067 9055	0035	
4 drzwi stalowe	RAL 8023		
5 cokół	kinkier		

zamawiający	Gmina Twardogóra	data	2008
adres bud.	ul. Ratuszowa 14, 56-416 Twardogóra	nr projektu / str.	15/PWB
adres bud.	Rozbudowa Remizy Strażackiej w Twardogórze ul. Ogrodowa 3, Twardogóra, dz. nr 37	skala	1:200
branża	architektura i konstrukcje budowlane	nr uprawnień	
projektował	inż. i nazwisko mgr inż. arch. Joanna Gągola	podpis	
opracował	inż. Wiktor Orzechowski		





ława fundamentowa 40 x 60 cm  
skala 1:20



ZESTAWIENIE STALI

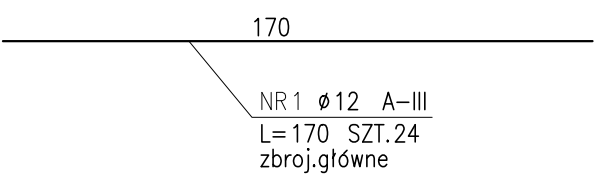
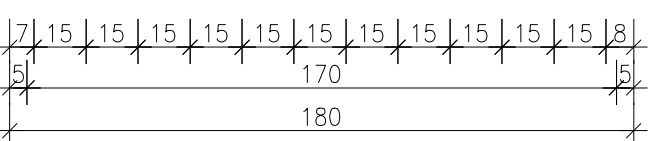
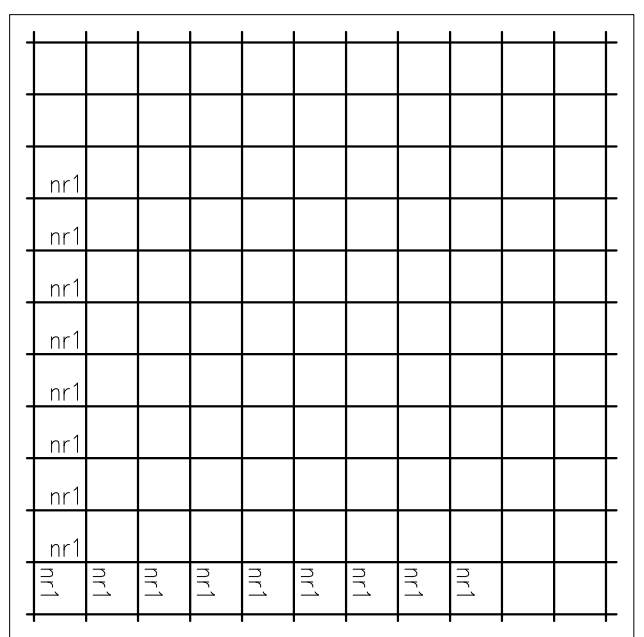
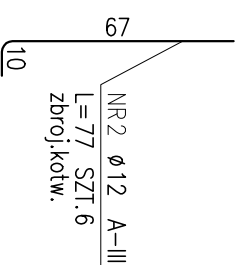
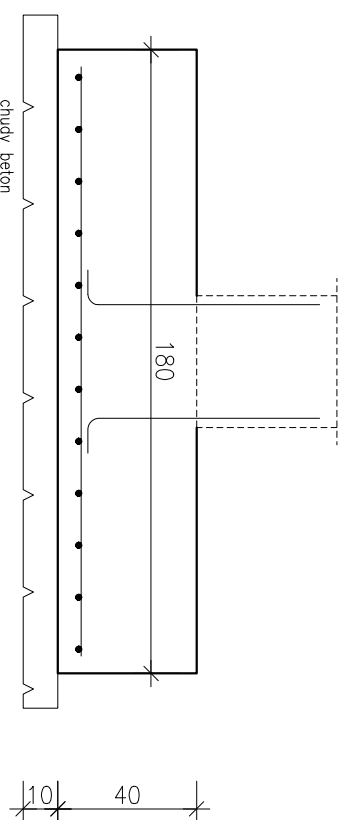
POZ.	NR PRĘTA	RODZAJ STALI	DŁUGOŚĆ [cm]	LICZBA SZTUK	DŁUGOŚĆ ŁĄCZNA [m]	
					A-0	A-III
Ławy	1	Ø12 A-III	3000	4		120
	2	Ø6 A-0	140	100	140	
DŁUGOŚĆ RAZEM [m]					140	120
MASA JEDNOSTKOWA [kg/m]					0.222	0.888
MASA [kg]					31.08	106.56
MASA OGÓŁEM [kg]					137.64	
WYKONAĆ: x 1					137.64	

*stal St0S A-0*  
*stal St3SX A-III*  
*beton B25*

zamawiający	Gmina Twardogóra ul. Ratuszowa 14, 56-416 Twardogóra	data 2008 styczeń
obiekt adres bud.	Rozbudowa Remizy Strażackiej w Twardogórze ul. Ogrodowa 3, Twardogóra, dz. nr 37	nr rys./ str. 17/PWB
Szczegół ław		skala 1:20
bronzo	konstrukcja	
projektował	wg projektu konstrukcyjnego	

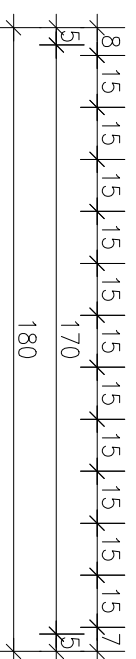
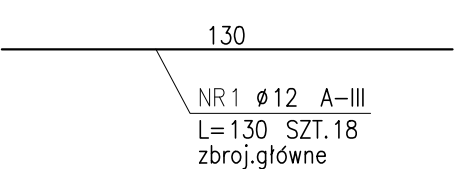
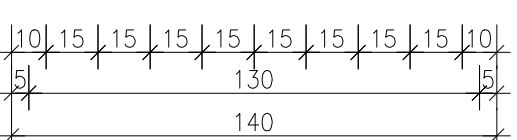
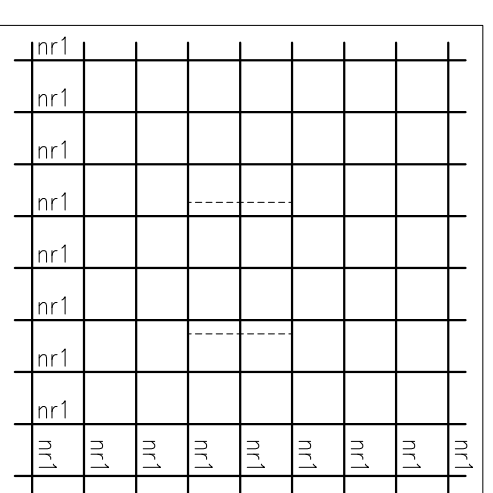
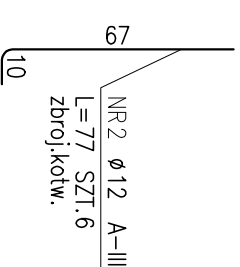
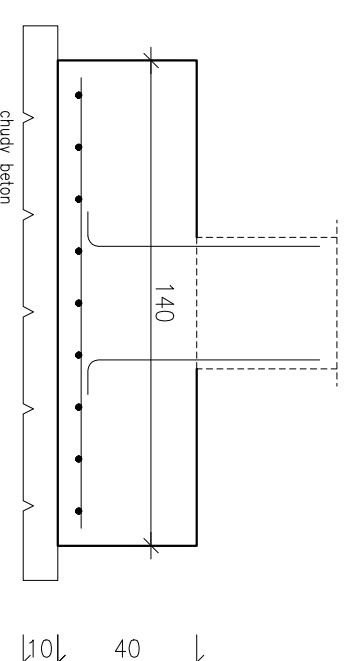
## stopa fundamentowa SF1

skala 1:20



## stopa fundamentowa SF2

skala 1:20



ZESTAWIENIE STALI SF1

POZ.	NR PRĘTA	RODZAJ STALI	DLUGOŚĆ [cm]	LICZBA SZTUK	DLUGOŚĆ ŁĄCZNA [m]	
					$\phi$ 12	A-III
SF1	1	$\phi$ 12 A-III	170	24	40,8	
	2	$\phi$ 12 A-III	77	6	4,62	
DLUGOŚĆ RAZEM [m]					45,42	
MASA JEDNOSTKOWA [kg/m]					0,888	
MASA [kg]					40,33	
MASA OGÓLEM [kg]					40,33	
WYKONAĆ: x 1					40,33	

ZESTAWIENIE STALI SF2

POZ.	NR PRĘTA	RODZAJ STALI	DLUGOŚĆ [cm]	LICZBA SZTUK	DLUGOŚĆ ŁĄCZNA [m]	
					$\phi$ 12	A-III
SF2	1	$\phi$ 12 A-III	130	18	23,4	
	2	$\phi$ 12 A-III	77	6	4,62	
DLUGOŚĆ RAZEM [m]					28,02	
MASA JEDNOSTKOWA [kg/m]					0,888	
MASA [kg]					24,88	
MASA OGÓLEM [kg]					24,88	
WYKONAĆ: x 2					49,76	

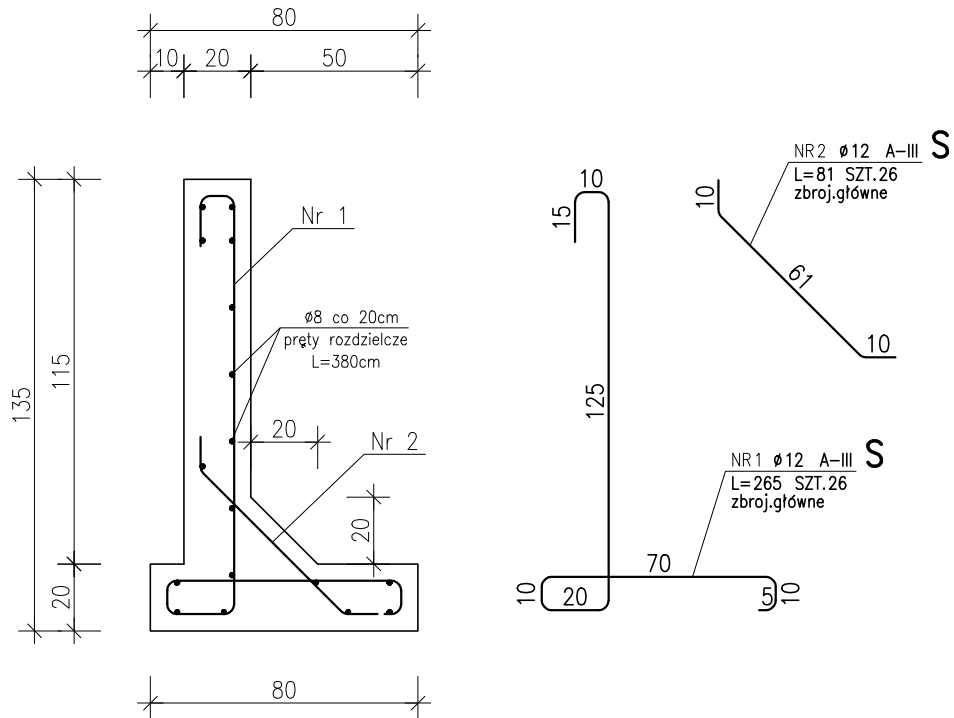
**Beton B 25**  
**Stal A-III**  
**Otulina 50mm**  
**d<sub>g</sub> 16mm**

**Uwaga:**

– ze stop fundamentowych wypuścić pręty do kotwienia słupa i trzpieni

zamiawca	Gmina "Wardogóra"	data	2008
obiekt	ul. Ratuszowa 14, 56-416 Wardogóra	nr ps./str.	Słyczeń
adres bud.	Rożdudowa Remizy Strażackiej w "Wardogórze" ul. Ogrodowa 3, Wardogóra, dz. nr 37	18/PWB	
Słopy fundamentowe		skala	1:20
branża	konstrukcja		
projektant	wg projektu konstrukcyjnego		

# ścianka oporowa skala 1:20

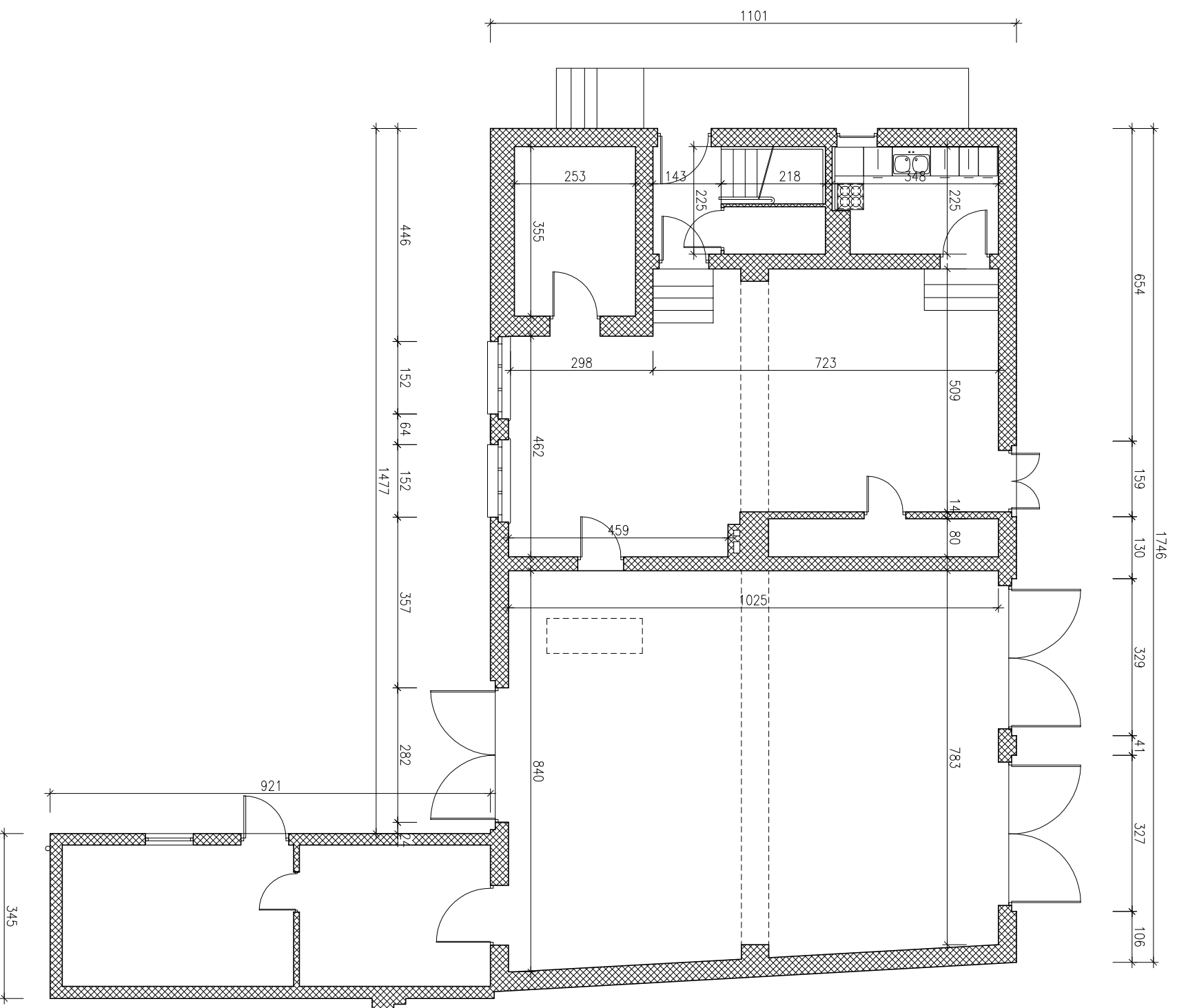


## ZESTAWIENIE STALI

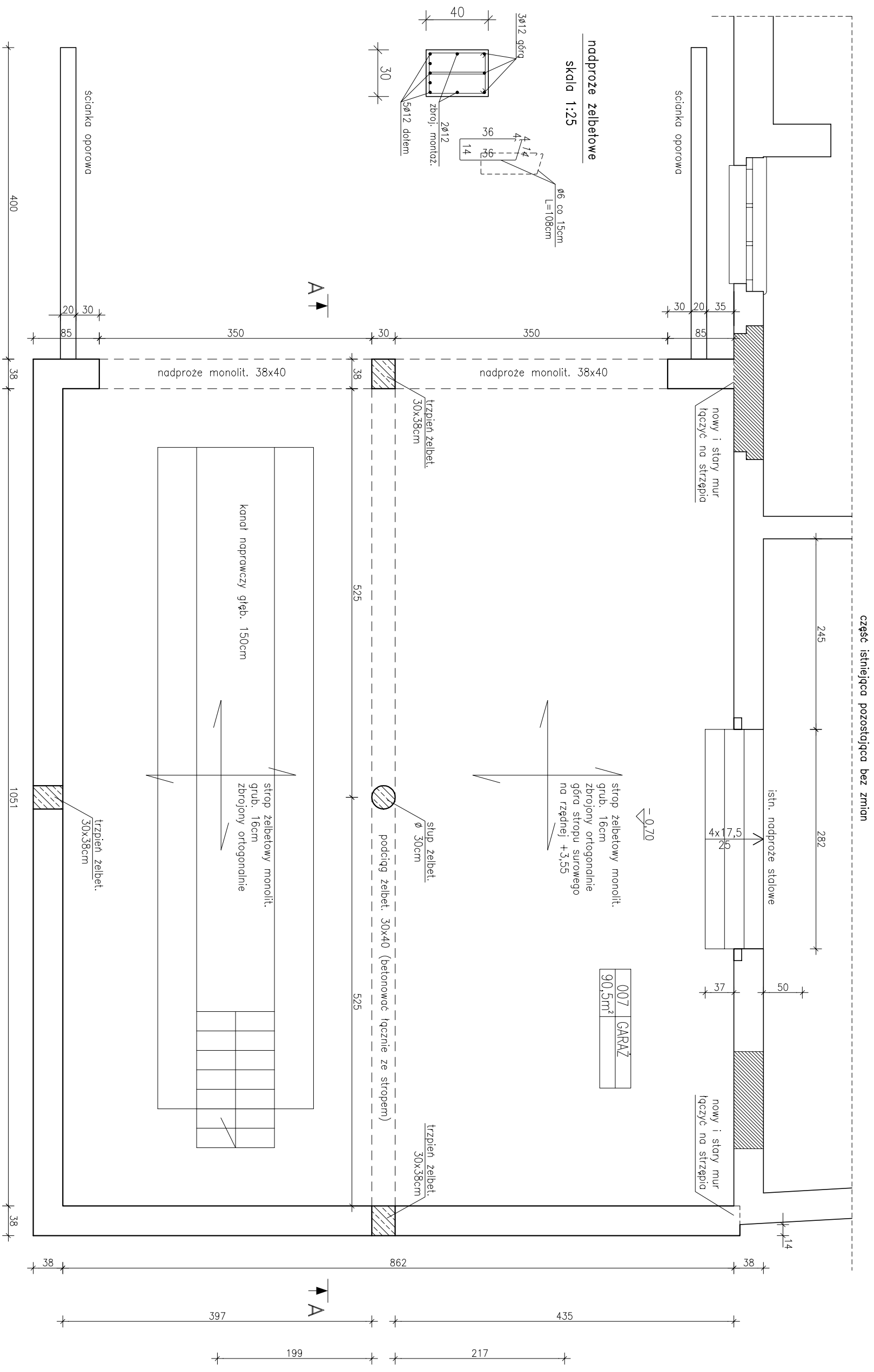
POZ.	NR PRĘTA	RODZAJ STALI	DŁUGOŚĆ [cm]	LICZBA SZTUK	DŁUGOŚĆ ŁĄCZNA [m]		
					Ø8	Ø12	A-III
Ściana oporowa	1	Ø12 A-III	265	26		68.9	
	2	Ø12 A-III	81	26		21.06	
	3	Ø8 A-III	380	17	64.6		
DŁUGOŚĆ RAZEM [m]					64.6	89.96	
MASA JEDNOSTKOWA [kg/m]					0.395	0.888	
MASA [kg]					25.52	79.88	
MASA OGÓŁEM [kg]					105.4		
WYKONAĆ: x 2					210.8		

Beton B 25  
 Stal A-III  
 Otulina 50mm  
 $d_g$  16mm

zamawiający	Gmina Twardogóra ul. Ratuszowa 14, 56-416 Twardogóra	data 2008 styczeń
obiekt adres bud.	Rozbudowa Remizy Strażackiej w Twardogórze ul. Ogrodowa 3, Twardogóra, dz. nr 37	nr rys./ str. 19/PWB
Ściana oporowa		skala 1:20
branża	konstrukcja	
projektował	wg projektu konstrukcyjnego	

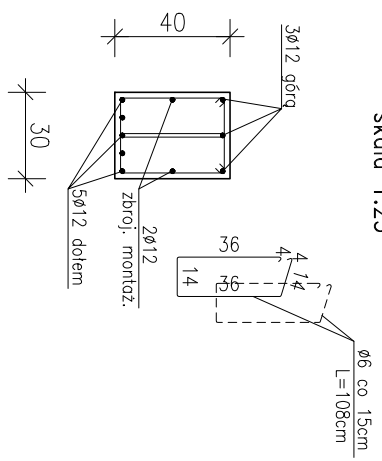


zamawiający/ obiekt adres bud.	Gmina Twardogóra ul. Ratuszowa 14, 58-416 Twardogóra Rozbudowa Remizy Strażackiej w Twardogórze ul. Ogrodowa 3, Twardogóra, dz. nr 37	data 2008 styczeń nr rys. / str. 2 / PWB
branża		skala
architektura i konstrukcje budowlane		1:100
projektował		podpis
mgr inż. arch. Joanna Ogądoła		
opracował		
inż. Wiktor Orzechowski		
nr uprawnień		
24/O3/D/0A		
tytuł		
Rzut parteru – inwentaryzacja		



część istniejąca pozostająca bez zmian

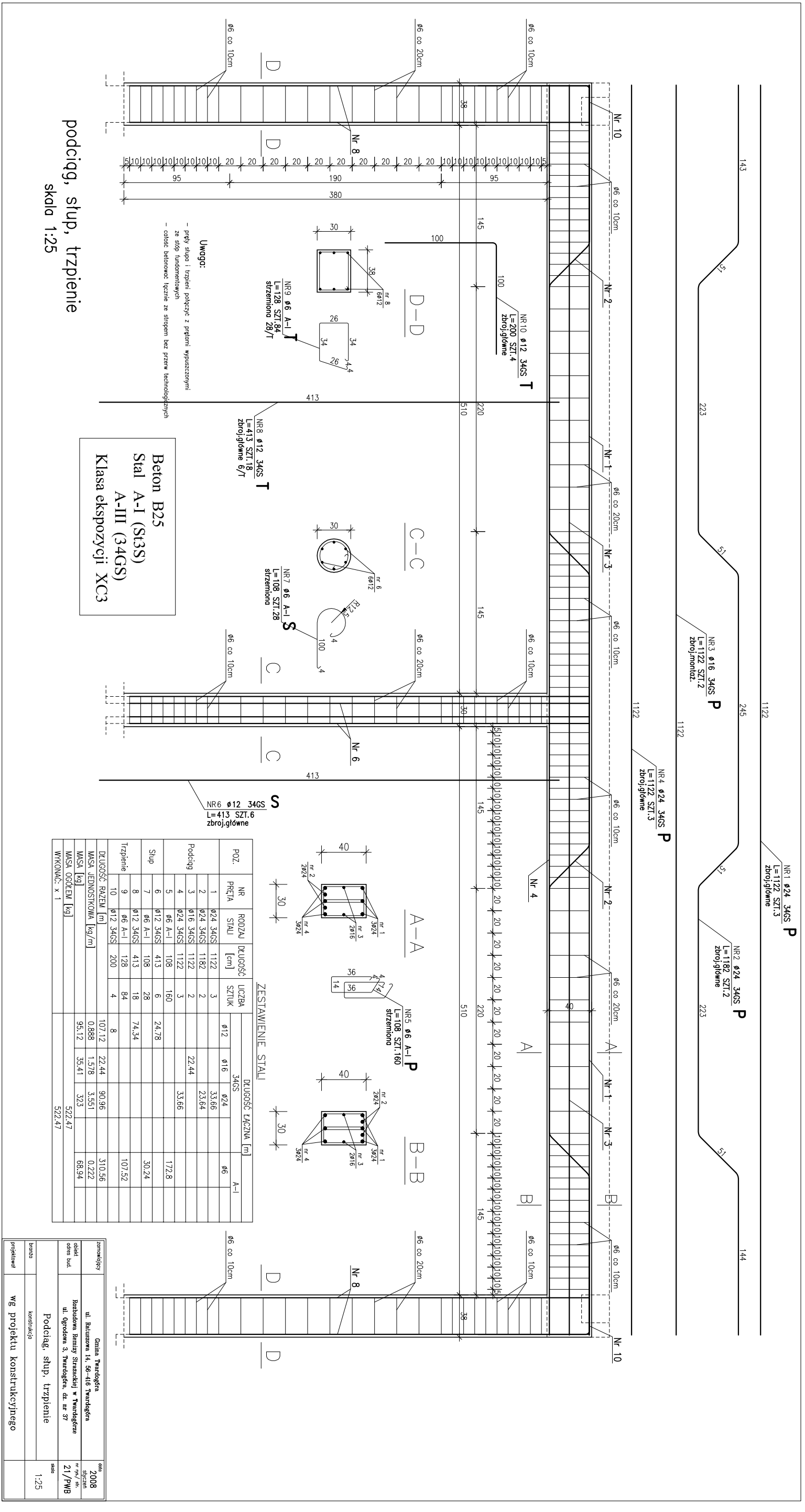
nadproże żelbetowe  
skala 1:25



007	GARAŻ
90,5m <sup>2</sup>	

Beton B25  
Stal A-III 34GS, A-0 St6S  
Pod fundamentami warstwa wyrównawcza z betonu B10 gr. ok. 10cm  
Na warstwie wyrównawczej izolacja z papy termozgrzewalnej izolacyjnej.  
Powierzchnie fundamentów stykające się z gruntem izolować powłoką bitumiczną Abizol R +2xp

zawomijący	Gmina Twardogóra ul. Rakuszońska 14, 56-416 Twardogóra	data	2008 Syczeń
obiekt	Rozbudowa Remizy Strażackiej w Twardogórze ul. Ogrodowa 3, Twardogóra, dz. nr 37	nr rys./str.	20/PWB
adres bud.		skala	1:50
Rzut parteru – rys. konstrukcyjny			
branża	konstrukcja		
projektował	wg projektu konstrukcyjnego		



podciąg, słup, trzpienie  
skala 1:25

Beton B25  
Stal A-I (St3S)  
A-III (34GS)  
Klasa ekspozycji XC3

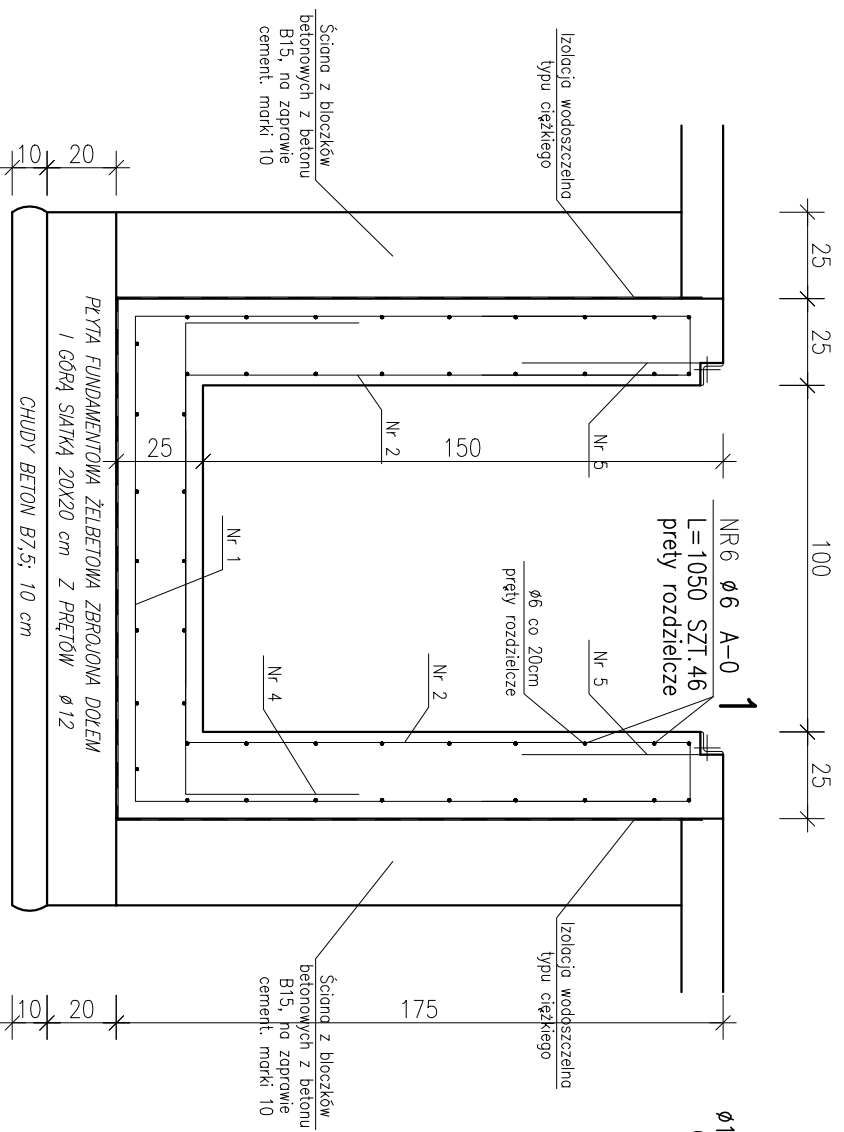
Uwaga:  
- przy słupach i trzpieniach podciążyć z przemiłymi wypuszczeniami ze słupów fundamentowych  
- odzież betonować zgodnie ze słupami bez przew. technologicznych

ZESTAWIENIE STALI

POZ.	NR	PRĘTA	RODZAJ STALI	DŁUGOŚĆ [cm]	LICZBA SZTUK	DŁUGOŚĆ ŁĄCZNA [m]		
						Ø12	Ø16	Ø24
Podciąg	1	Ø24	34GS	1122	3			
	2	Ø24	34GS	1182	2		33,66	
	3	Ø16	34GS	1122	2	22,44		
Słup	4	Ø24	34GS	1122	3		33,66	
	5	Ø6	A-I	108	160			172,8
	6	Ø12	34GS	413	6	24,78		
	7	Ø6	A-I	108	28			30,24
Trzpienie	8	Ø12	34GS	413	18	74,34		
	9	Ø6	A-I	128	84			107,52
	10	Ø12	34GS	200	4			
DŁUGOŚĆ RAZEM [m]				8	107,12	22,44	90,96	310,56
MASA JEDNOSTKOWA [kg/m]					0,888	1,578	3,551	0,222
MASA OGÓLNA [kg]					95,12	35,41	323	68,94
WYKONANIE: x 1							522,47	

zamięciwy	Gmina Twardogóra	data	2008
obiek	ul. Batuszowe 14, 66-416 Twardogóra	nr projektu	21/PWB
adres bud.	Rośliny Ramiły Strzeckiej w Twardogórze ul. Ogrodowa 3, Twardogóra, dz. nr 37	skala	1:25
konstr.	Podciąg, słup, trzpienie		
projektant	Wg projektu konstrukcyjnego		

# kanal naprawczy skala 1:20

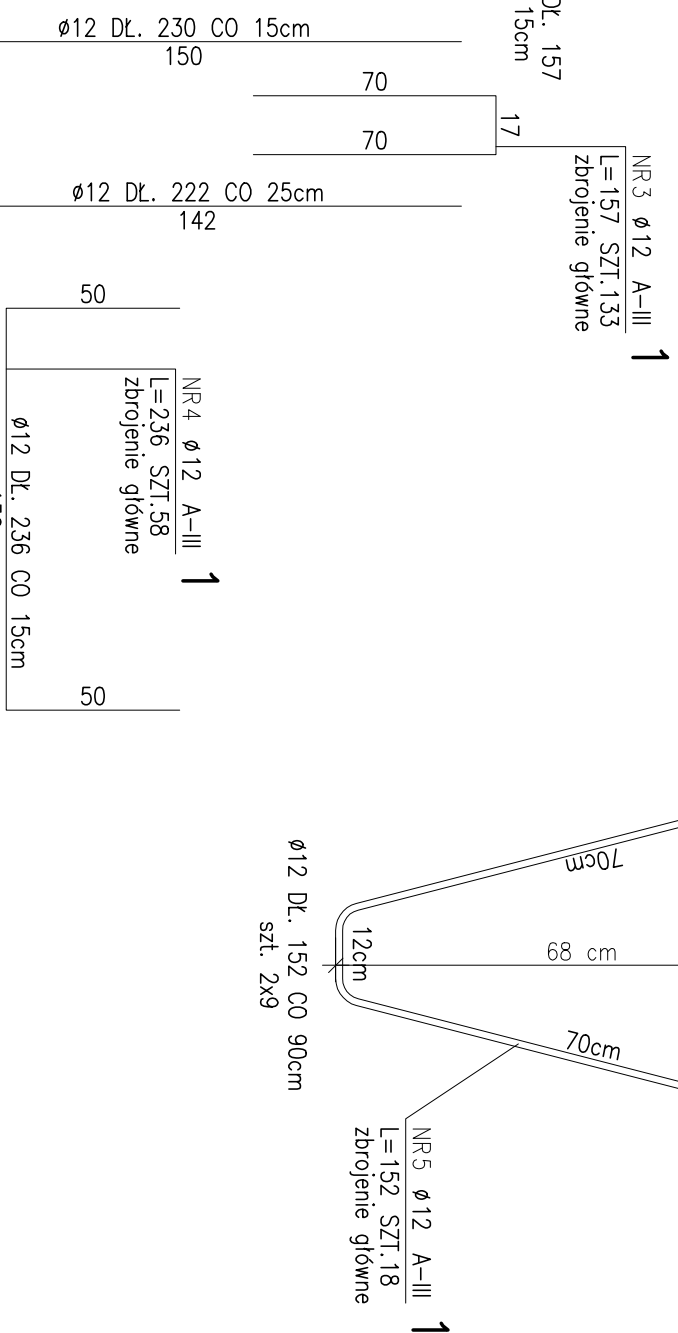


## UWAGA:

ROZPATRYWAĆ ŁĄCZNIE Z PROJEKTEM ARCHITEKTURY  
UKŁONNY BETON ZAWIBROWAĆ  
ŻELBETOWĄ KONSTRUKCJĘ KANAŁU WYKONAĆ NA PŁYTCIE FUNDAMENTOWEJ  
I W OBUDOWIE ŚCIAN Z BŁOCKÓW BETONOWYCH, CAŁOŚĆ BETONOWĄ  
PO UKŁOŻENIU SZCZELNEJ IZOLACJI TYPU CIĘŻKIEGO ŚCIAN I DWA KANAŁU  
W KANAŁE WYKONAĆ WNEKI OŚWIETLENOWE I NA NARZĘDZIA  
NA OBWODZIE WNEK DODATKOWO DOŁOŻYĆ PO DWA PRĘTY  $\phi 12$   
KONCE KANAŁU ZAZBROIĆ W SPOSÓB ANALOGICZNY JAK ŚCIANY BOCZNE

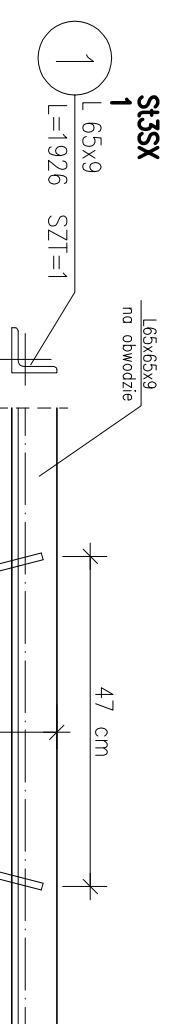
## ZESTAWIENIE STALI

POZ.	NUMER ELEMENTU	NAZWA ELEMENTU	DŁUGOŚĆ [mm]	GATUNEK STALI	LICZBA SZTUK	DŁ. RAZEM [m]	MASA JEDN [kg/m]	MASA 1 ELEM [kg]	MASA RAZEM [kg]
1	1	L 65x9	19260.0	S135X	1	19.26	8.62	166.02	166.02
OGÓŁEM									
NADDATEK NA SPOINY: 1.8%									
NADDATEK NA NIERÓWNOŚCI: 2%									
NADDATEK NA ELEM. DODATK.: 1.5%									
RAZEM:									
WYKONAĆ: x 1									



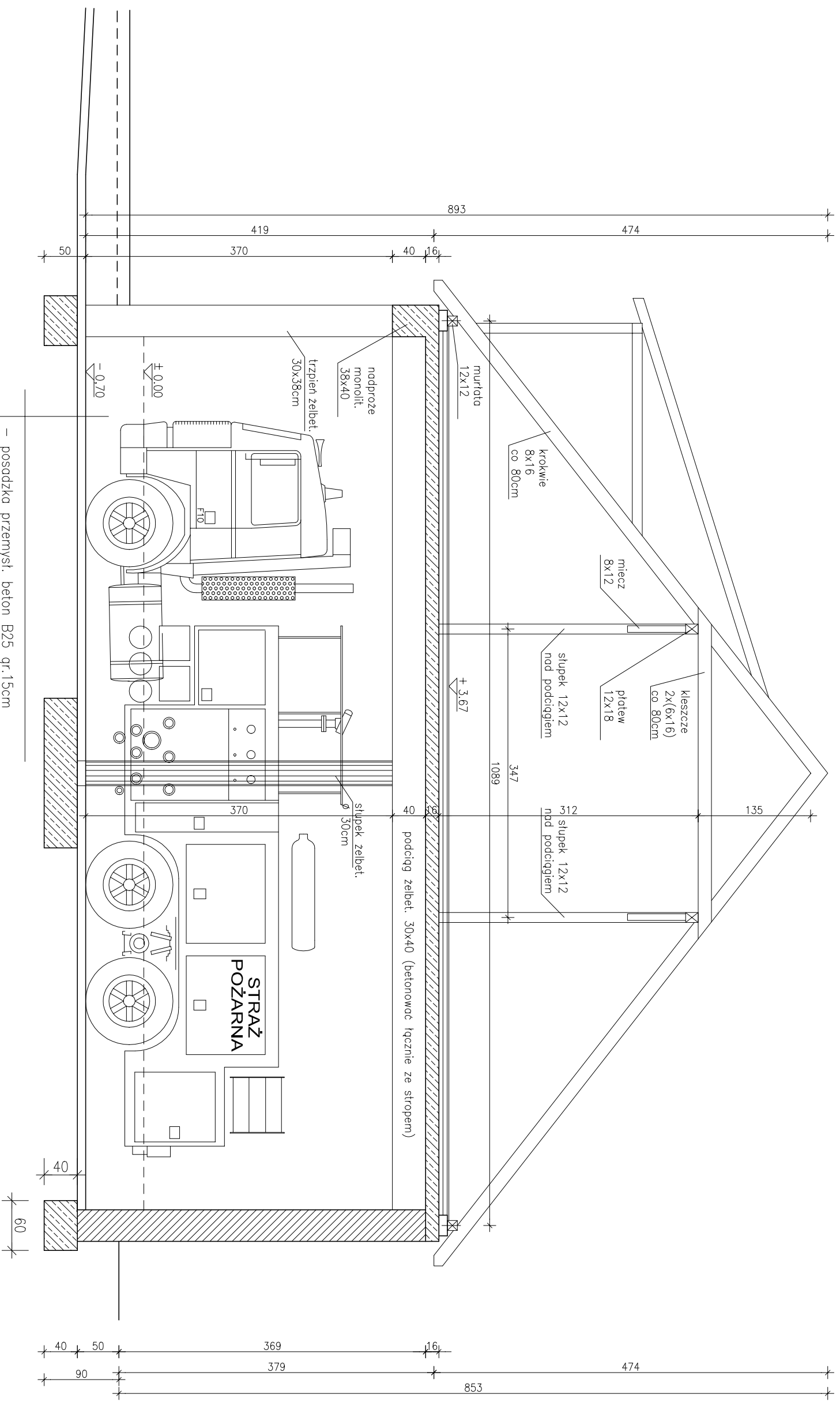
## ZESTAWIENIE STALI

POZ.	NR PRĘTA	RODZAJ STALI	DŁUGOŚĆ [cm]	LICZBA SZTUK	Ø6	DŁUGOŚĆ ŁĄCZNA [m]	A-III
1	1	Ø12 A-III	230	133		305.9	
	2	Ø12 A-III	222	133		295.26	
	3	Ø12 A-III	157	133		208.81	
	4	Ø12 A-III	236	58		136.88	
	5	Ø12 A-III	152	18		27.36	
	6	Ø6 A-0	1050	46		483	
DŁUGOŚĆ RAZEM [m]				483		974.21	
MASA JEDNOSTKOWA [kg/m]				0.222		0.888	
MASA [kg]				107.23		865.1	
MASA OGÓŁEM [kg]						972.33	
WYKONAĆ: x 1						972.33	



zamiawca	Gmina Twardogóra	data	2008
adres bud.	ul. Rakusowa 14, 56-416 Twardogóra	nr rys. / sk.	szw/en
obiekt	Roźbudowa Remizy Strażackiej w Twardogórze	nr rys. / sk.	22/PWB
adres bud.	ul. Ogrodowa 3, Twardogóra, dz. nr 37	skala	1:20
Konstrukcja kanału naprawczego			
branża	konstrukcja		
projektował	wg projektu konstrukcyjnego		

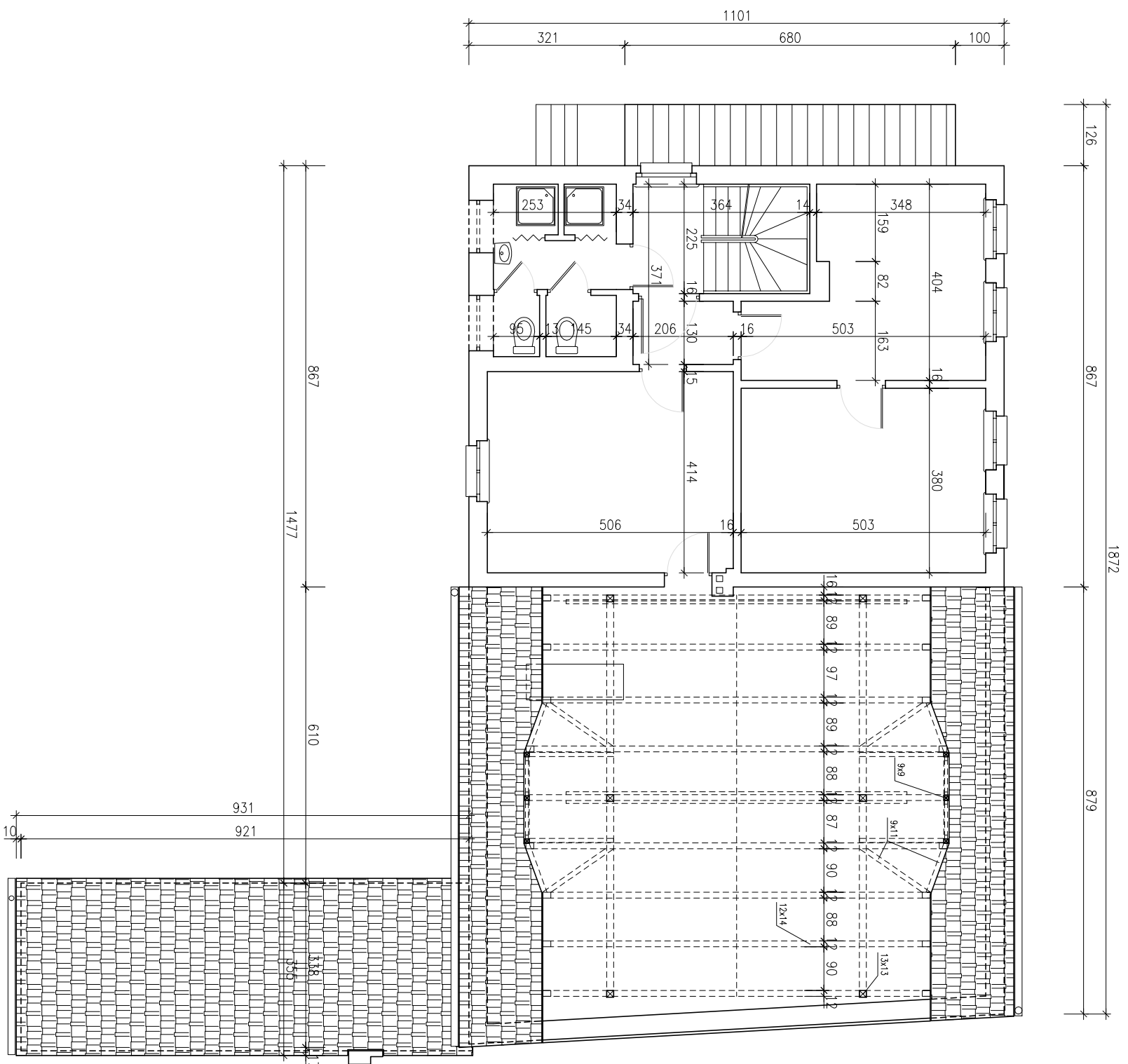
A-A



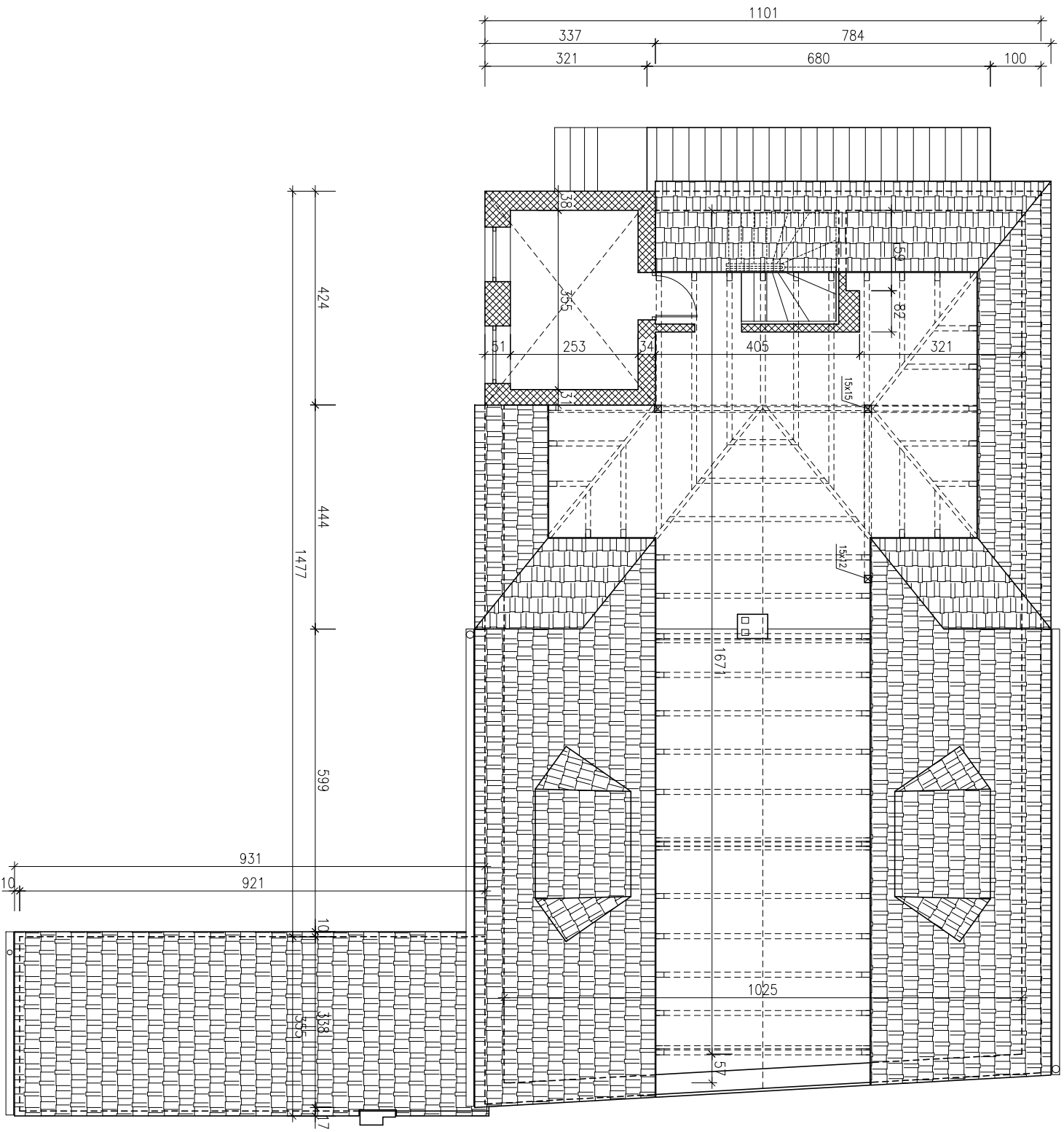
- posadzka przemysł. beton B25 gr.15cm
- zbrojenie rozproszone, zocierana mechanicznie z posypką mimerdlną
- folia PCV, gr. 0.3mm
- podkład betonowy, beton B15, gr. 15cm
- podsypka piaskowa gr. min. 10cm

zawomójcy	Gmina Twardogóra ul. Rakuszoa 14, 56-416 Twardogóra	data	2008
obiekł	Rozbudowa Remizy Strzackiej w Twardogórze	nr pr. / str.	23 / PWB
adres bud.	ul. Ogrodowa 3, Twardogóra, dz. nr 37	skala	1:50
Przekrój A-A			
bronzo	konstrukcja		
projekowal	wg projektu konstrukcyjnego		

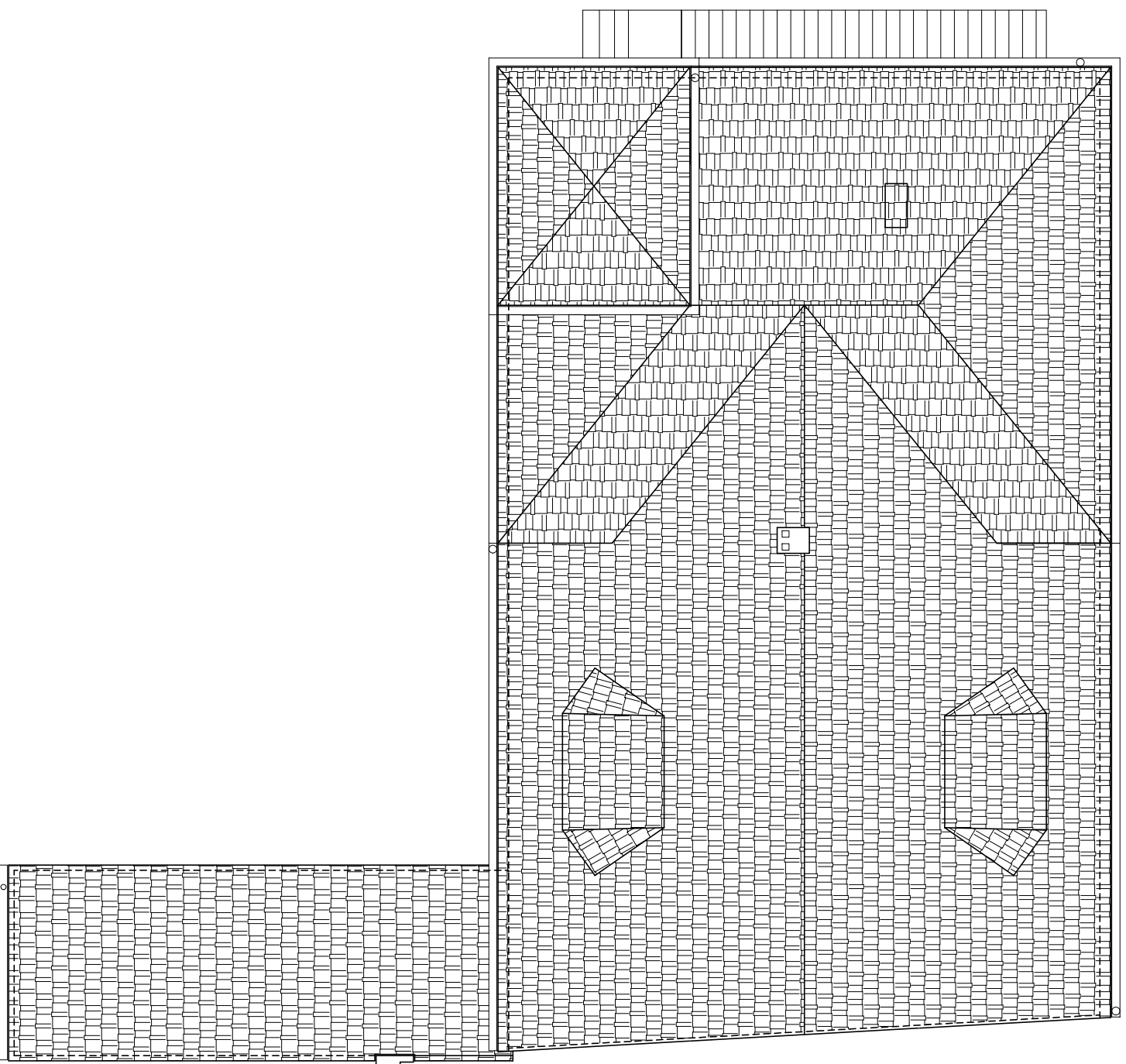




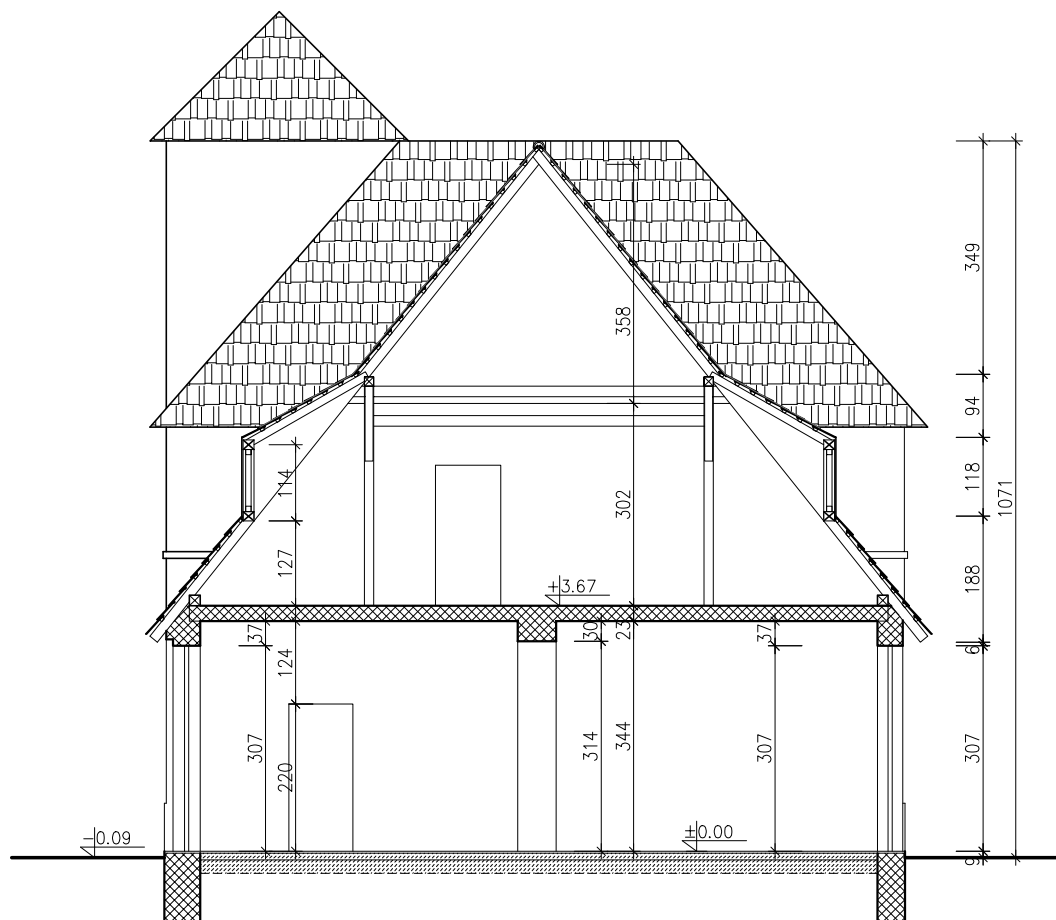
zamawiający	Gmina Twardogóra ul. Ratuszowa 14, 56-416 Twardogóra	data 2008 styczeń
obiekt	Rozbudowa Remizy Strażackiej w Twardogórze ul. Ogrodowa 3, Twardogóra, dz. nr 37	nr rys. / str. 3 / PWB
adres bud.		skala 1:100
<b>Rzut piętrowy – inwentaryzacja</b>		
branża	architektura i konstrukcje budowlane	
	Imię i nazwisko	nr uprawnień
projektował	mgr inż. arch. Joanna Gągala	24/03/D/0A
opracował	inż. Wiktor Orzechowski	
		podpis



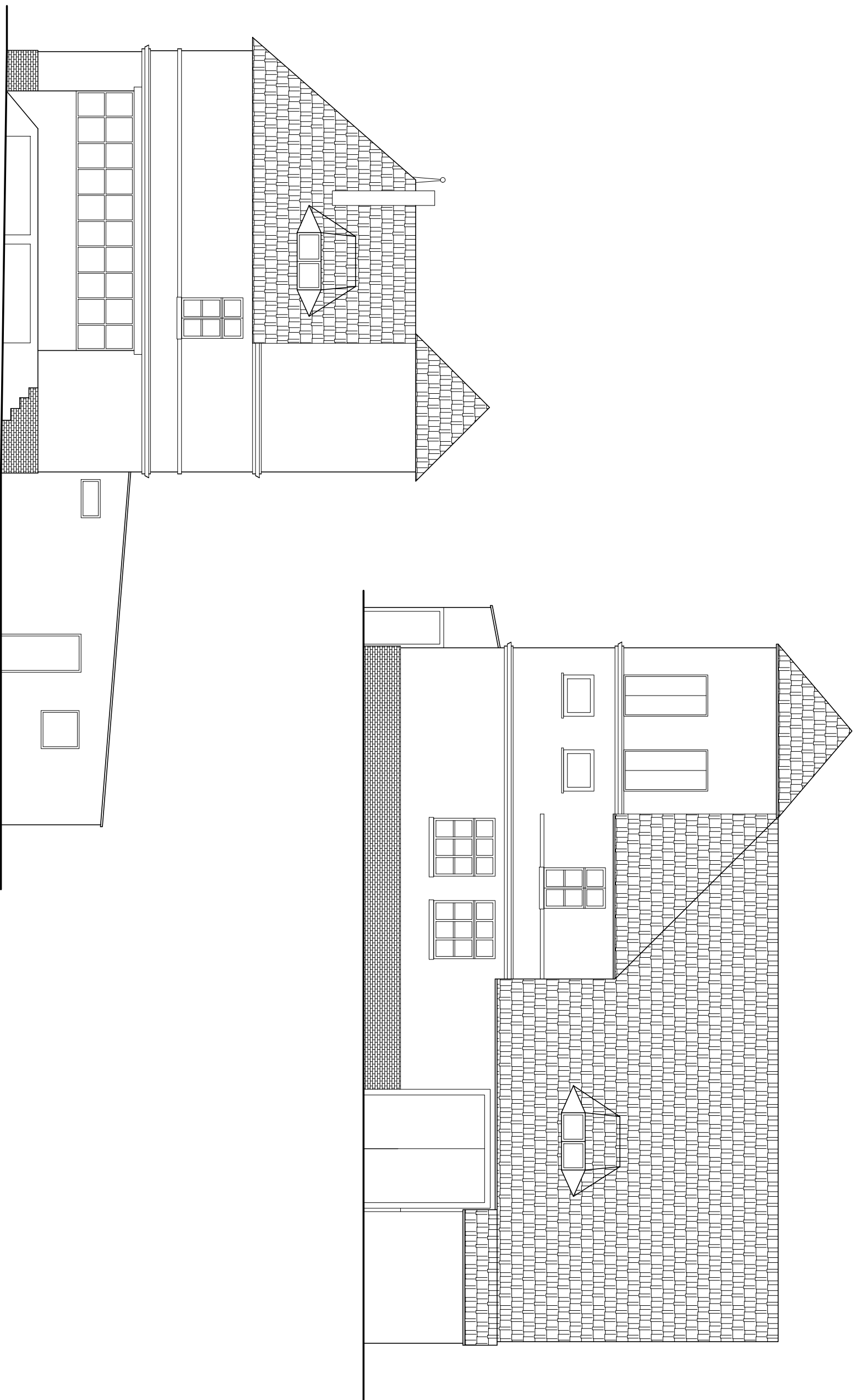
zamawiający	Gmina Twardogóra ul. Ratuszowa 14, 58-416 Twardogóra	data 2008 styczeń
obiekt	Rozbudowa Remizy Strazackiej w Twardogórze ul. Ogrodowa 3, Twardogóra, dz. nr 37	nr rys. / str. 4 / PWB
adres bud.		
<b>Rzut poddasza – inwentaryzacja</b>		
branża	architektura i konstrukcje budowlane	skala 1:100
projektant	inż i nazwisko mgr inż. arch. Joanna Ogądo	nr uprawnień 24/03/D0/A
opracował	inż. Wiktor Orzechowski	podpis



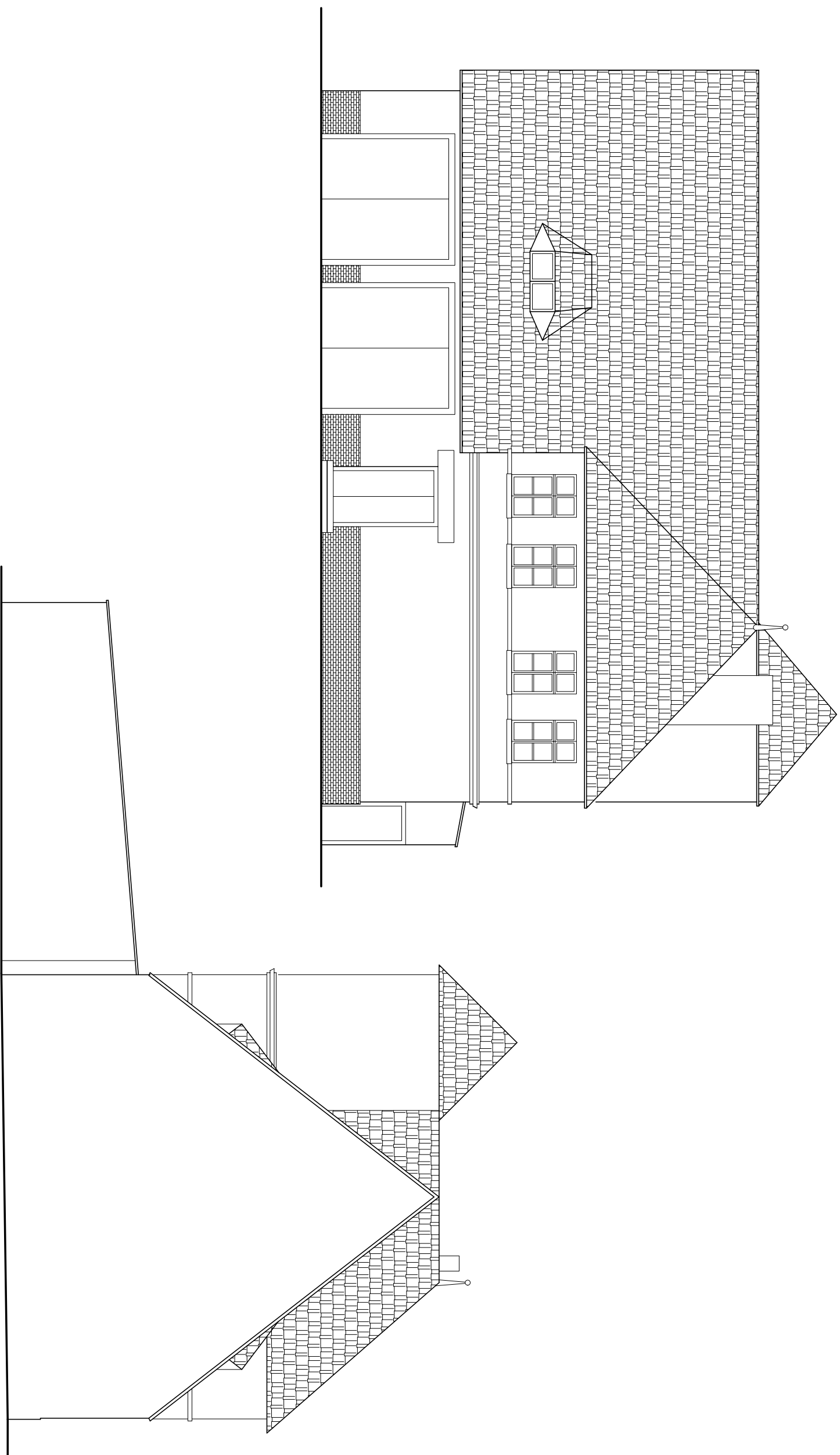
zamawiający	Gmina Twardogóra ul. Ratuszowa 14, 56-416 Twardogóra	data 2008 styczeń
obiekt adres bud.	Rozbudowa Remizy Strażackiej w Twardogórze ul. Ogrodowa 3, Twardogóra, dz. nr 37	nr rys. / str. 5 / PWB
Rzut dachu – inwentaryzacja		skala 1:100
branża	architektura i konstrukcje budowlane	podpis
projektował	inż i nazwisko mgr inż. arch. Joanna Ogąło	nr uprawnień 24/03/D0/A
opracował	inż. Wiktor Orzechowski	



zamawiający	Gmina Twardogóra ul. Ratuszowa 14, 56-416 Twardogóra		data 2008 styczeń
obiekt adres bud.	Rozbudowa Remizy Strażackiej w Twardogórze ul. Ogrodowa 3, Twardogóra, dz. nr 37		nr rys./ str. 6/PWB
Przekrój – inwentaryzacja			skala 1:100
branża	architektura i konstrukcje budowlane		
	imię i nazwisko	nr uprawnień	podpis
projektował	mgr inż. arch. Joanna Gągala	24/03/DOIA	
opracował	inż. Wiktor Orzechowski		



zamawiający/ obiekt adres bud.	Gmina Twardogóra ul. Ratuszowa 14, 58-416 Twardogóra Rozbudowa Remizy Strażackiej w Twardogórze ul. Ogrodowa 3, Twardogóra, dz. nr 37	data 2008 styczeń
branża		nr rys. / str.
architektura i konstrukcje budowlane		7 / PWB
Inż i nazwisko		skala
mgr inż. arch. Joanna Ogąło		1:100
projektował	nr uprawnień	podpis
opracował	24/03/DWA	
	inż. Wiktor Orzechowski	

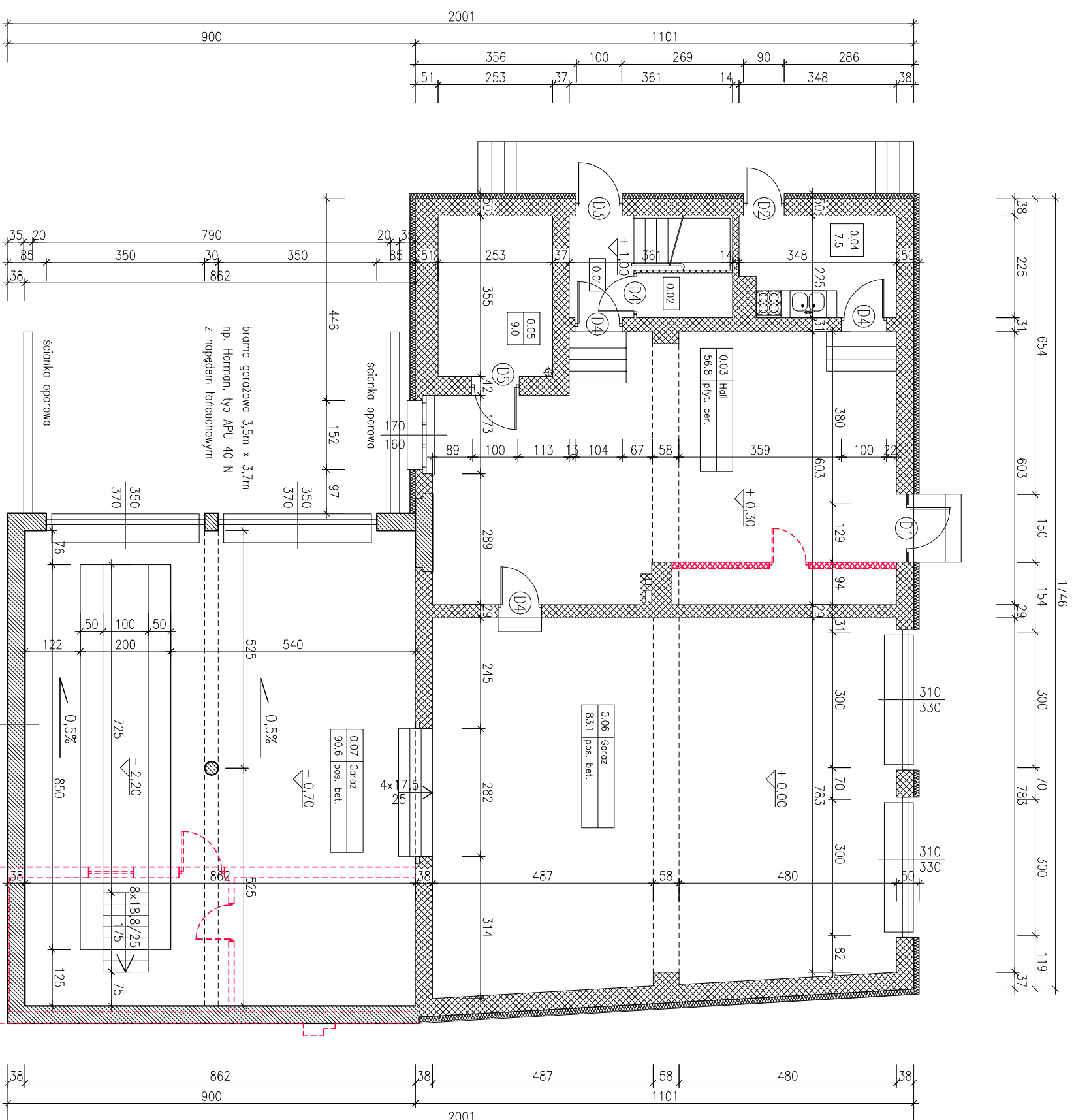


zamawiający/ obiekt adres bud.	Gmina Twardogóra ul. Rakuszowa 14, 56-416 Twardogóra Rozbudowa Remizy Strażackiej w Twardogórze ul. Ogrodowa 3, Twardogóra, dz. nr 37	data 2008 styczeń nr rys. / str. 8 / PWB
branża		skala
architektura i konstrukcje budowlane		1:100
projektant	mgr inż. arch. Joanna Ogąle	podpis
opracował	inż. Wiktor Orzechowski	

**Elewacje – inwentaryzacja**

# B I L A N S P O W I E R Z C H N I




Rzut parteru				
NR POM.	NAZWA POMIESZCZENIA	RODZAJ POSADZKI	POW. NETTO	POW. UZYTK.
0.01	Komunikacja	plyt. cer.	5.8	5.8
0.02	Pom. gospodarcze	plyt. cer.	2.1	2.1
0.03	Hall	plyt. cer.	56.8	56.8
0.04	Kuchnia	plyt. cer.	7.5	7.5
0.05	Kotłownia	plyt. cer.	9.0	9.0
0.06	Garaz	pos. bet.	83.1	83.1
0.07	Garaz	pos. bet.	90.6	90.6
<b>OGOLEM SUMA POWIERZCHNI</b>			<b>254.9</b>	<b>254.9</b>



A

— lityk akrylowy  
 — cegła 38 cm  
 — lityk wewn. cem.-wmp.

## Legenda

-  ściana projektowana
-  ściana istniejąca
-  ściana do wyburzenia

zamawiający	Gmina Twardogóra	data	2008
adres bud.	ul. Rakusowa 14, 56-416 Twardogóra	nr rys. / str.	9 / PWB
Rozbudowa Remizy Strażackiej w Twardogórze ul. Ogrodowa 3, Twardogóra, dz. nr 37		skala 1:100	
<b>Rzut parteru – projekt</b>			
branża	architektura	nr uprawnień	podpis
projektant	inż. i nazwisko	mgr inż. arch. Joanna Gągala	24/03/DOA
opracował	inż. Wiktor Orzechowski		