

STAROSTA OLEŚNICKI

Województwo: dolnośląskie
 Powiat: oleśnicki
 Gmina: Miasto i Gmina Twardogóra
 Miejscowość: Twardogóra
 Jednostka ewidencyjna: 021408_4, Twardogóra Miasto
 Obręb: Nr 0001, Twardogóra

WYPIS I WYRYS
 Wypis z rejestru gruntów
 dla wybranych działek z jednostki rejestrowej

GN.7410/5346/2007

Nr jed. rejestrowej: G.4

Właściciele i władający

Właściciel Gmina Twardogóra **Udział** 1/1 **Gr. rej.** 4.3
 Poczta: 56-416 Twardogóra, miejscowość: Twardogóra, Ratuszowa 14

Użytkownik Ośrodek Sportu i Rekreacji w Twardogórze **Udział** 1/1
 Poczta: 56-416 Twardogóra, miejscowość: Twardogóra, Sportowa 1
 Kom.:dotyczy dz. 9,10/2,10/5,22/1,22/2,22/3,78,

Grunty:

Ark.	Numer działki	Oznac. mapy	Pow. działki [ha]	Użytki gruntowe i klasy gleboznawcze			Położenie	Podstawa pr. Nr Księgi Wiecz
				Opis	Oznaczenie	Powierzchnia		
25	9	25	0.52	Grunty pod wodami powierzchniowymi stojącymi	Ws	0.52	Twardogóra, Długa -	KW76179
Id dz. : 021408 4.0001.AR 25.9								
25	10/5	25	1.1290	Tereny rekreacyjno - wypoczynkowe	Bz	1.0358	Długa, Gdańska, Dąbrowskiego	KW76179
				Grunty zadrzewione i zakrzewione	LzIV	0.0932		
Id dz. : 021408 4.0001.AR 25.10/5								

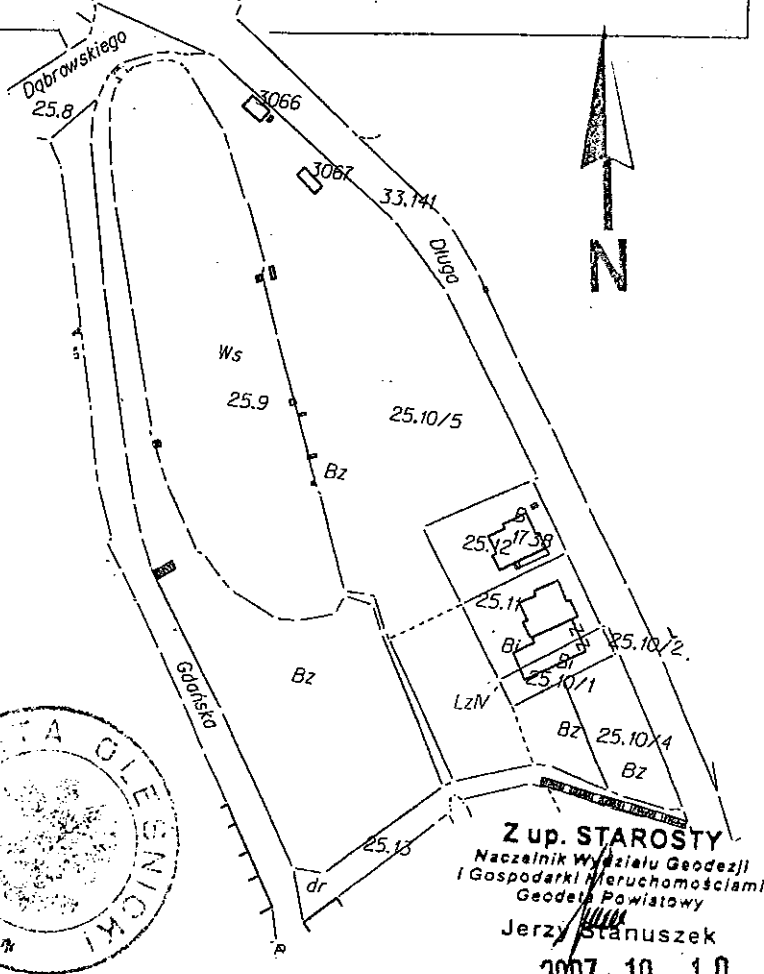
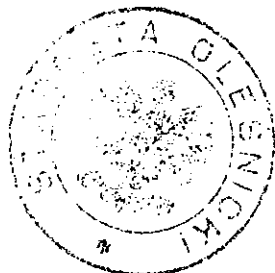
Powierzchnia działek razem : 1.6490 ha
 Słownie : jeden hektar sześć tysięcy czterysta dziewięćdziesiąt m²
 Powierzchnia jednostki rejestrowej ogółem : 4.9635 ha

porządzono według stanu na dzień: 2007.10.10

Wyrys z mapy ewidencyjnej
 Skala 1:2000

Dokument niniejszy jest przeznaczony do dokonywania wpisu w księdze wieczystej

Nie podlega opłacie skarbowej na podstawie art.3 Ustawy z dnia 16 listopada 2006 r. O opłacie skarbowej (Dz. U. Nr 225, poz. 1635)



Z up. STAROSTY
 Naczelnik Wydziału Geodezji i Gospodarki Nieruchomościami Geodeta Powiatowy
 Jerzy Staniszek
 2007.10.10